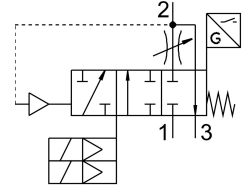


Soft-start/quick exhaust valve MS6-SV-1/2-E-10V24-SO-A4-MP1-WPB-UL1FESTO

Cód. do item: 611497



Ficha técnica

Característica	Valor
Série	MS
Tamanho	6
Largura do módulo	62 mm
Função de segurança	Exaurir Evita o acionamento inesperado (exaustão)
Nível de integridade de segurança (SIL)	Exaustão/SIL 3 Evitar o acionamento inesperado (exaustão)/SIL 3
Nível de performance (PL)	Exaurir/até categoria 4, Performance Level e Evita o acionamento inesperado (exaustão) / até categoria 4, Performance Level e
Observação sobre dinamização forçada	Frequência de comutação, pelo menos 1/mês
Estrutura	Assento do êmbolo
Sem sobreposição	não
Tipo de acionamento	elétrico
Alimentação de ar piloto	interno
Tipo de vedação	mole
Função do escape	Não estrangulável
Princípio de identificação de posição	Princípio do êmbolo magnético
Norma correspondente	DIN EN ISO 13849-1
Acionamento manual auxiliar	nenhum
Tipo de retorno	Mola mecânica
Tipo de comando	Servopilotado
Função de válvula	3/2 vias fechada monoestável Função de acumulação de pressão
Pressão operacional	0.35 MPa...1 MPa 3.5 bar...10 bar
Indicador óptico por pressão	G1/4 preparado
Valor C	19.3 l/sbar
Valor b	0.21
Vazão nominal padrão	4300 l/min
Vazão normal de exaustão 6->0 bar	9000 l/min
Frequência máx. de comutação	0.5 Hz

Característica	Valor
Tempo de comutação desligado	40 ms
Tempo de acionamento ligado	130 ms
Tempo de ativação	100%
Indicação de estado do sinal	LED contato isolado
Tensão nominal de trabalho CC	24 V
Flutuações de tensão permitidas	+/- 10 %
Meio de operação	Ar comprimido conforme ISO 8573-1:2010 [7:4:4]
Observação sobre o meio de operação/controle	Admite operação com ar lubrificado (uso obrigatório de ar lubrificado na operação posterior)
Classe de resistência à corrosão KBK	2 - resistência moderada à corrosão
Indicação sobre os materiais	Conformidade RoHS
Conformidade LABS	VDMA24364-B1/B2-L
Nível de ruído	75 dB(A)
Grau de proteção	IP65 com conector fêmea
Temperatura do meio	-10 °C...50 °C
Temperatura ambiente	-10 °C...50 °C
Temperatura de armazenamento	-10 °C...50 °C
Resistência a choques	Teste de choque com grau de severidade 2 segundo FN942017-5 e EN 60068-2-27
Resistência à vibração	Teste de transporte com grau de severidade 2, segundo FN 942017-4 e EN 60068-2-6
Certificação	c UL us - Recognized (OL)
Marca KC	KC-EMV
Marca CE (ver declaração de conformidade)	conforme a diretiva EU-EMV Conforme diretiva de máquinas da UE em conformidade diretiva UE-RoHS
Marca UKCA (ver declaração de conformidade)	conforme regulamentação do Reino Unido para EMV conforme regulamentação do Reino Unido para máquinas conforme regulamentação RoHS, do Reino Unido
Órgão certificador	IFA 1001180 Intertek UK-MCR-0086
Tipo de fixação	alternativo: Válvulas reguladoras de fluxo inline Com acessórios
Posição de instalação	Indiferente
Peso do produto	2210 g
Conexão manômetro	G1/4
Conexão pneumática 1	G1/2
Conexão pneumática 2	G1/2
Conexão pneumática 3	G1
Conexão elétrica	9 pinos Sub-D
Material corpo	Alumínio em fundição injetada
Material vedações	NBR
Material da haste	Aço inoxidável de alta liga