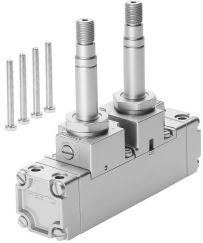


# Válvula solenoide CJM-5/2-1/4-CH

Cód. do item: 5955

FESTO



## Ficha técnica

Característica	Valor
Função de válvula	5/2 biestável
Tipo de acionamento	elétrico
Vazão nominal padrão	1400 l/min
Conexão de trabalho pneumática	Placa de montagem
Pressão operacional	1.5 bar...10 bar
Diâmetro nominal	6.5 mm
Posição de instalação	Indiferente
Acionamento manual auxiliar	sem trava
Tipo de comando	Servopilotado
Sentido da vazão	Não reversível
Frequência máx. de comutação	40 Hz
Tempo de acionamento ligado	28 ms
Meio de operação	Ar comprimido conforme ISO 8573-1:2010 [7:4:4]
Observação sobre o meio de operação/controlado	Admite operação com ar lubrificado (uso obrigatório de ar lubrificado na operação posterior)
Conformidade LABS	VDMA24364-Zona III
Temperatura do meio	-10 °C...60 °C
Tipo de fixação	Na placa de conexão
Conexão do ar de comando 12	G1/8
Conexão do ar de comando 14	G1/8
Conexão pneumática 1	G1/4
Conexão pneumática 2	G1/4
Conexão pneumática 3	G1/4
Conexão pneumática 4	G1/4
Conexão pneumática 5	G1/4
Material vedações	NBR
Material corpo	Liga de alumínio
Material da membrana	PUR