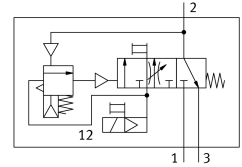


# Soft-start/quick exhaust valve MS6-SV-1/2-C-10V24P

Cód. do item: 589250

FESTO



## Ficha técnica

Característica	Valor
Série	MS
Tamanho	6
Largura do módulo	62 mm
Função de segurança	Exaurir Evita o acionamento inesperado (exaustão)
Nível de performance (PL)	Exaurir/categoria 1, Performance Level c Evita o acionamento inesperado (exaustão)/categoria 1, Performance Level c
Observação sobre dinamização forçada	Frequência de comutação, pelo menos 1/mês
Estrutura	Válvula de comporta de êmbolo
Sem sobreposição	sim
Tipo de acionamento	elétrico
Alimentação de ar piloto	interno
Tipo de vedação	mole
Função do escape	Não estrangulável
Acionamento manual auxiliar	Na válvula solenoide de alimentação: sem trava, com trava na válvula de alimentação progressiva e escape rápido: com trava, de autorredefinição
Tipo de retorno	Mola mecânica
Tipo de comando	Servopilotado
Função de válvula	3/2 vias fechada monoestável Função de acumulação de pressão
Pressão operacional	0.3 MPa...1 MPa 3 bar...10 bar
Valor C	23.2 l/sbar
Valor b	0.4
Vazão nominal padrão	5700 l/min
Vazão normal de exaustão 6->0 bar	7600 l/min
Tempo de comutação desligado	65 ms
Tempo de acionamento ligado	370 ms
Tempo de ativação	100%
Valores característicos da bobina eletromagnética	24 V CC: 1,8 W
Flutuações de tensão permitidas	+/- 10 %

<b>Característica</b>	<b>Valor</b>
Meio de operação	Ar comprimido conforme ISO 8573-1:2010 [7:4:4]
Observação sobre o meio de operação/controlado	Admite operação com ar lubrificado (uso obrigatório de ar lubrificado na operação posterior)
Classe de resistência à corrosão KBK	2 - resistência moderada à corrosão
Indicação sobre os materiais	Conformidade RoHS
Conformidade LABS	VDMA24364-B1/B2-L
Grau de proteção	IP65 com conector fêmea
Temperatura do meio	0 °C...60 °C
Temperatura ambiente	0 °C...60 °C
Temperatura de armazenamento	-10 °C...60 °C
Resistência a choques	Teste de choque com grau de severidade 2 segundo FN942017-5 e EN 60068-2-27
Resistência à vibração	Teste de transporte com grau de severidade 2, segundo FN 942017-4 e EN 60068-2-6
Marca CE (ver declaração de conformidade)	conforme a diretiva EU-EMV Conforme diretiva de máquinas da UE em conformidade diretiva UE-RoHS
Marca UKCA (ver declaração de conformidade)	conforme regulamentação do Reino Unido para EMV conforme regulamentação do Reino Unido para máquinas conforme regulamentação RoHS, do Reino Unido
Apropriado para indústria alimentícia	Ver Informação de materiais ampliada
Tipo de fixação	alternativo: Válvulas reguladoras de fluxo inline Com acessórios
Posição de instalação	Indiferente
Peso do produto	886 g
Conexão pneumática 1	G1/2
Conexão pneumática 2	G1/2
Conexão pneumática 3	G3/4
Conexão elétrica	4 pinos Conforme IEC 61076-2-101
Material corpo	Alumínio em fundição injetada
Material vedações	NBR
Material da haste	Aço inoxidável de alta liga