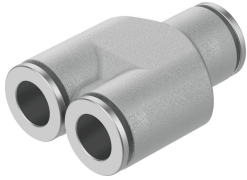


# Conexão rápida em Y NPQH-Y-Q8-E-P10

Cód. do item: 578411

FESTO



## Ficha técnica

Característica	Valor
Tamanho	Padrão
Diâmetro nominal	7.5 mm
Profundidade de inserção da mangueira	16 mm
Posição de instalação	Indiferente
Formato	Formato em Y
Tamanho do recipiente	10
Estrutura	Princípio Push-Pull
Pressão operacional por toda a faixa de temperatura	-0.095 MPa...2 MPa -0.95 bar...20 bar -13.775 psi...290 psi
Observação sobre pressão de operação	Água: máx. 0,6 MPa a 0 - 50 °C
Órgão certificador	NSF C0523185
Meio de operação	Ar comprimido conforme ISO 8573-1:2010 [7:-:-] Água (na forma líquida, sem gelo)
Observação sobre o meio de operação/controlado	Funcionamento com lubrificação possível
Classe de resistência à corrosão KBK	3 - alta resistência à corrosão
Conformidade LABS	VDMA24364-B1/B2-L
Categoria para sala limpa	Classe 4, conforme ISO 14644-1
Apropriado para indústria alimentícia	Ver declaração de conformidade NSF/ANSI 169
Temperatura ambiente	0 °C...150 °C
Peso do produto	44.9 g
Conexão pneumática 1	para tubo flexível com Ø externo de 8 mm
Conexão pneumática 2	para tubo flexível com Ø externo de 8 mm
Indicação sobre os materiais	Conformidade RoHS
Material corpo	Latão, niquelado quimicamente
Material do anel de fixação	PEI
Material do anel de desengate	Latão niquelado quimicamente
Material de vedação do tubo flexível	FPM
Material braçadeira	Aço inoxidável de alta liga
Material do anel de sustentação	PEI

