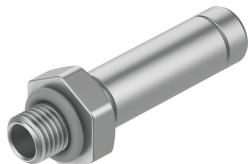


Conexão rápida roscada NPQH-D-M5-S6-P10

Cód. do item: 578359

FESTO



Ficha técnica

| Característica | Valor |
|---|---|
| Tamanho | Padrão |
| Diâmetro nominal | 2.5 mm |
| Tipo de vedação no munhão aparafusado | Anel de vedação |
| Posição de instalação | Indiferente |
| Formato | Formato reto |
| Tamanho do recipiente | 10 |
| Estrutura | Princípio Push-Pull |
| Pressão operacional por toda a faixa de temperatura | -0.095 MPa...2 MPa -0.95 bar...20 bar -13.775 psi...290 psi |
| Observação sobre pressão de operação | Água: máx. 0,6 MPa a 0 - 50 °C |
| Órgão certificador | NSF C0523185 |
| Meio de operação | Ar comprimido conforme ISO 8573-1:2010 [7:-:-] Água (na forma líquida, sem gelo) |
| Observação sobre o meio de operação/controlado | Funcionamento com lubrificação possível |
| Classe de resistência à corrosão KBK | 3 - alta resistência à corrosão |
| Conformidade LABS | VDMA24364-B1/B2-L |
| Categoria para sala limpa | Elemento estaticamente instalado, não é possível uma avaliação significativa conforme a ISO 14644-1 |
| Apropriado para indústria alimentícia | Ver declaração de conformidade NSF/ANSI 169 |
| Temperatura ambiente | 0 °C...150 °C |
| Torque de aperto nominal | 1 Nm |
| Tolerância a torque de aperto nominal | ± 20 % |
| Peso do produto | 6 g |
| Tipo de fixação | Sextavado externo SW9 |
| Conexão pneumática 1 | Rosca macho M5 |
| Conexão pneumática 2 | Luva de encaixe de Ø 6 mm |
| Indicação sobre os materiais | Conformidade RoHS |
| Material corpo | Latão, niquelado quimicamente |
| Material de vedação da rosca | FPM |