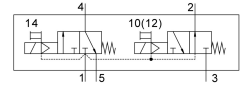


# Válvula solenoide VUVS-LT20-T32H-MD-N18-F7

Cód. do item: 577510

FESTO



## Ficha técnica

Característica	Valor
Função de válvula	2x3/2 vias normalmente aberta/fechada monoestável
Tipo de acionamento	elétrico
Tamanho da válvula	21 mm
Vazão nominal padrão	600 l/min
Conexão de trabalho pneumática	1/8 NPT
Pressão operacional	0.25 MPa...1 MPa 2.5 bar...10 bar
Estrutura	Assento de prato
Tipo de retorno	Mola mecânica
Certificação	c UL us - Recognized (OL)
Diâmetro nominal	5.2 mm
Função do escape	com controle de vazão
Tipo de vedação	mole
Posição de instalação	Indiferente
Acionamento manual auxiliar	Com trava sem trava
Tipo de comando	Servopilotado
Alimentação de ar piloto	interno
Sentido da vazão	Não reversível
Cobertura	Cobertura negativa
Valor b	0.34
Valor C	2.3 l/sbar
Tempo de comutação desligado	23 ms
Tempo de acionamento ligado	9 ms
Pulso de teste positivo máx. com sinal 0	1900 µs
Pulso de teste negativo máx. com sinal 1	2700 µs
Meio de operação	Ar comprimido conforme ISO 8573-1:2010 [7:4:4]
Observação sobre o meio de operação/controlado	Admite operação com ar lubrificado (uso obrigatório de ar lubrificado na operação posterior)
Resistência à vibração	Teste de transporte com grau de severidade 2, segundo FN 942017-4 e EN 60068-2-6
Resistência a choques	Teste de choque com grau de severidade 2 segundo FN942017-5 e EN 60068-2-27

<b>Característica</b>	<b>Valor</b>
Classe de resistência à corrosão KBK	2 - resistência moderada à corrosão
Conformidade LABS	VDMA24364-B1/B2-L
Temperatura do meio	-10 °C...60 °C
Meio de controle	Ar comprimido, conforme ISO 8573-1:2010 [7:4:4]
Temperatura ambiente	-5 °C...60 °C
Peso do produto	180 g
Tipo de fixação	alternativo: Em régua de conexão com orifício de passagem
Conexão do orifício de escape	Não retido
Conexão do escape de piloto 82	10-32 UNF-2B
Conexão do escape de piloto 84	10-32 UNF-2B
Conexão pneumática 1	1/8 NPT
Conexão pneumática 2	1/8 NPT
Conexão pneumática 3	1/8 NPT
Indicação sobre os materiais	Conformidade RoHS
Material vedações	HNBR NBR TPE-U(PU)
Material corpo	Alumínio em fundição injetada envernizado
Material dos parafusos	Aço galvanizado