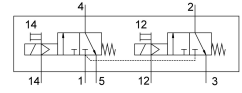


Válvula solenoide VUVS-LT20-T32C-MZD-G18-F7

Cód. do item: 577499

FESTO



Ficha técnica

| Característica | Valor |
|--|--|
| Função de válvula | 2x3/2 fechada monoestável |
| Tipo de acionamento | elétrico |
| Tamanho da válvula | 21 mm |
| Vazão nominal padrão | 600 l/min |
| Conexão de trabalho pneumática | G1/8 |
| Pressão operacional | -0.09 MPa...1 MPa -0.9 bar...10 bar |
| Estrutura | Assento de prato |
| Tipo de retorno | Mola mecânica |
| Certificação | c UL us - Recognized (OL) |
| Diâmetro nominal | 5.2 mm |
| Função do escape | com controle de vazão |
| Tipo de vedação | mole |
| Posição de instalação | Indiferente |
| Acionamento manual auxiliar | Com trava sem trava |
| Tipo de comando | Servopilotado |
| Alimentação de ar piloto | externa |
| Sentido da vazão | Não reversível |
| Cobertura | Cobertura negativa |
| Pressão de controle MPa | 0.25 MPa...1 MPa |
| Pressão do piloto | 2.5 bar...10 bar |
| Valor b | 0.39 |
| Valor C | 2.3 l/sbar |
| Tempo de comutação desligado | 25 ms |
| Tempo de acionamento ligado | 9 ms |
| Pulso de teste positivo máx. com sinal 0 | 1900 µs |
| Pulso de teste negativo máx. com sinal 1 | 2700 µs |
| Meio de operação | Ar comprimido conforme ISO 8573-1:2010 [7:4:4] |
| Observação sobre o meio de operação/controlado | Admite operação com ar lubrificado (uso obrigatório de ar lubrificado na operação posterior) |

| Característica | Valor |
|--------------------------------------|--|
| Resistência à vibração | Teste de transporte com grau de severidade 2, segundo FN 942017-4 e EN 60068-2-6 |
| Resistência a choques | Teste de choque com grau de severidade 2 segundo FN942017-5 e EN 60068-2-27 |
| Classe de resistência à corrosão KBK | 2 - resistência moderada à corrosão |
| Conformidade LABS | VDMA24364-B1/B2-L |
| Temperatura do meio | -10 °C...60 °C |
| Meio de controle | Ar comprimido, conforme ISO 8573-1:2010 [7:4:4] |
| Temperatura ambiente | -5 °C...60 °C |
| Peso do produto | 180 g |
| Tipo de fixação | alternativo: Em régua de conexão com orifício de passagem |
| Conexão do orifício de escape | Não retido |
| Conexão do escape de piloto 82 | M5 |
| Conexão do escape de piloto 84 | M5 |
| Conexão do ar de comando 12 | M5 |
| Conexão do ar de comando 14 | M5 |
| Conexão pneumática 1 | 1/8 NPT |
| Conexão pneumática 2 | 1/8 NPT |
| Conexão pneumática 3 | 1/8 NPT |
| Indicação sobre os materiais | Conformidade RoHS |
| Material vedações | HNBR NBR TPE-U(PU) |
| Material corpo | Alumínio em fundição injetada envernizado |
| Material dos parafusos | Aço galvanizado |