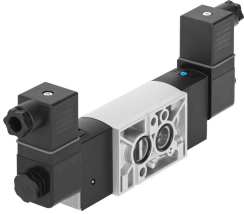


Válvula solenoide VSNC-F-B52-D-N14-FN-1A1-EX4-A

Cód. do item: 577287

FESTO



Ficha técnica

Característica	Valor
Função de válvula	5/2 biestável
Tipo de acionamento	elétrico
Largura	32 mm
Vazão nominal padrão	1350 l/min
Conexão de trabalho pneumática	Padrão de conexão NAMUR
Tensão de alimentação	24 V CC
Pressão operacional	0.15 MPa...0.8 MPa 1.5 bar...8 bar
Estrutura	Válvula de comporta de êmbolo
Certificação de proteção Ex de fora da UE	EPL Db (IEC-EX) EPL Ga (IEC-EX)
Órgão certificador	DNVGL-TAA000011J
Categoria ATEX gás	II 2G
Categoria ATEX Poeira	II 2D
Tipo de proteção contra a ignição para gás	Ex ia IIC T6 Ga
Tipo de proteção Ex contra explosão de poeira	Ex t IIIC T80°C Db
Temperatura ambiente Ex	-40°C ≤ Ta ≤ +50°C
Grau de proteção	IP65 com conector fêmea conforme IEC 60529
Função do escape	com controle de vazão
Tipo de vedação	mole
Posição de instalação	Indiferente
Norma correspondente	VDI/VDE 3845 (NAMUR)
Acionamento manual auxiliar	Com trava sem trava
Tipo de comando	Servopilotado
Alimentação de ar piloto	interno
Sentido da vazão	Não reversível
Cobertura	cobertura positiva
Indicação de estado do sinal	com acessórios
Valor b	0.4
Valor C	5.6 l/sbar

Característica	Valor
Tempo de comutação em	20 ms
Tempo de ativação	100%
Tensão de entrada máx. Ui	28 V
Corrente de entrada máxima Ii	115 mA
Flutuações de tensão permitidas	+/- 10 %
Proteção contra explosão	Observe as considerações na certificação Zona 0 (IEC-EX) Zona 1 (ATEX) Zona 2 (ATEX) Zona 21 (ATEX) Zona 21 (IEC-EX) Zona 22 (ATEX)
Meio de operação	Ar comprimido conforme ISO 8573-1:2010 [7:4:4]
Observação sobre o meio de operação/controle	Admite operação com ar lubrificado (uso obrigatório de ar lubrificado na operação posterior)
Classe de resistência à corrosão KBK	2 - resistência moderada à corrosão
Conformidade LABS	VDMA24364-B2-L
Temperatura do meio	-20 °C...60 °C
Temperatura ambiente	-20 °C...60 °C
Peso do produto	685 g
Conexão elétrica	Formato A Conforme EN 175301-803
Tipo de fixação	com orifício de passagem
Conexão do orifício de escape	Não retido
Conexão pneumática 1	1/4 NPT
Conexão pneumática 2	Padrão de conexão NAMUR
Conexão pneumática 3	1/4 NPT
Conexão pneumática 4	Padrão de conexão NAMUR
Conexão pneumática 5	1/4 NPT
Indicação sobre os materiais	Conformidade RoHS
Material vedações	NBR
Material corpo	Liga de alumínio
Material dos parafusos	Aço galvanizado