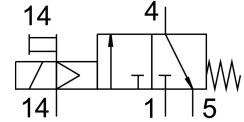
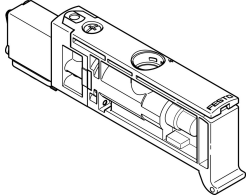


Válvula solenoide VUVB-ST12-M32C-MZD-QX-D-1T1

Cód. do item: 576002

FESTO



Ficha técnica

Característica	Valor
Função de válvula	3/2 vias fechada monoestável
Tipo de acionamento	elétrico
Tamanho da válvula	12 mm
Vazão nominal padrão	240 l/min...400 l/min
Conexão de trabalho pneumática	QS-4 QS-6
Pressão operacional	0.2 MPa...0.8 MPa 2 bar...8 bar
Estrutura	Válvula de assento com mola de retorno
Grau de proteção	IP65
Diâmetro nominal	4 mm
Função do escape	Não estrangulável
Tipo de vedação	mole
Posição de instalação	Indiferente
Acionamento manual auxiliar	Com trava sem trava
Tipo de comando	Servopilotado
Alimentação de ar piloto	externa
Sentido da vazão	Não reversível
Observação sobre pressão de operação	0 a 0,8 MPa com ar de piloto externo 0 - 8 bar com ar de comando externo
Pressão de controle MPa	0.2 MPa...0.8 MPa
Pressão do piloto	2 bar...8 bar
Tempo de comutação desligado	14 ms
Tempo de acionamento ligado	6 ms
Tempo de ativação	100%
Pulso de teste positivo máx. com sinal 0	800 µs
Pulso de teste negativo máx. com sinal 1	300 µs
Valores característicos da bobina eletromagnética	24 V CC: 1,0 W
Flutuações de tensão permitidas	+/- 10 %
Meio de operação	Ar comprimido conforme ISO 8573-1:2010 [7:4:4]
Observação sobre o meio de operação/controlado	Admite operação com ar lubrificado (uso obrigatório de ar lubrificado na operação posterior)

Característica	Valor
Resistência à vibração	Teste de transporte com grau de severidade 1 segundo FN942017-4 e EN60068-2-6
Resistência a choques	Teste de choque com grau de gravidade 1 conforme FN 942017-5 e EN 60068-2-27
Classe de resistência à corrosão KBK	0 - sem resistência à corrosão
Conformidade LABS	VDMA24364-B1/B2-L
Temperatura do meio	-5 °C...60 °C
Nível de ruído	85 dB(A)
Temperatura ambiente	-5 °C...60 °C
Peso do produto	26.3 g
Conexão elétrica	Por placa de conexão
Tipo de fixação	Na placa de conexão
Conexão ar auxiliar de controle 14	Placa de montagem
Conexão pneumática 1	Placa de conexão
Conexão pneumática 3	Placa de conexão
Conexão pneumática 5	Placa de montagem
Indicação sobre os materiais	Conformidade RoHS
Material vedações	NBR TPE-U(PU)
Material corpo	Reforçado com PA
Material da guia do êmbolo	Liga de alumínio