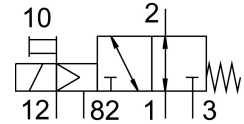


Válvula solenoide VUVS-L30-M32U-MZD-G38-F8-1B2

Cód. do item: 575590

FESTO



Ficha técnica

| Característica | Valor |
|--------------------------------|--|
| Função de válvula | 3/2 aberta monoestável |
| Tipo de acionamento | elétrico |
| Tamanho da válvula | 31 mm |
| Vazão nominal padrão | 2300 l/min |
| Conexão de trabalho pneumática | G3/8 |
| Tensão de alimentação | 24 V CC |
| Pressão operacional | -0.09 MPa...1 MPa -0.9 bar...10 bar |
| Estrutura | Válvula de comporta de êmbolo |
| Tipo de retorno | Mola mecânica |
| Certificação | c UL us - Recognized (OL) |
| Classificação marítima | ver certificado |
| Órgão certificador | DNVGL-TAA000011J |
| Grau de proteção | IP65 com conector fêmea conforme IEC 60529 |
| Diâmetro nominal | 9.4 mm |
| Função do escape | com controle de vazão |
| Tipo de vedação | mole |
| Posição de instalação | Indiferente |
| Acionamento manual auxiliar | Com trava sem trava |
| Tipo de comando | Servopilotado |
| Alimentação de ar piloto | externa |
| Sentido da vazão | Reversível |
| Cobertura | cobertura positiva |
| Pressão de controle MPa | 0.25 MPa...1 MPa |
| Pressão do piloto | 2.5 bar...10 bar |
| Valor b | 0.3 |
| Valor C | 9.2 l/sbar |
| Tempo de comutação desligado | 57 ms |
| Tempo de acionamento ligado | 15 ms |

| Característica | Valor |
|---|--|
| Tempo de ativação | 100% |
| Pulso de teste positivo máx. com sinal 0 | 2000 µs |
| Pulso de teste negativo máx. com sinal 1 | 3600 µs |
| Valores característicos da bobina eletromagnética | 24 V CC: 3,3 W |
| Flutuações de tensão permitidas | +/- 10 % |
| Meio de operação | Ar comprimido conforme ISO 8573-1:2010 [7:4:4] |
| Observação sobre o meio de operação/controlé | Admite operação com ar lubrificado (uso obrigatório de ar lubrificado na operação posterior) |
| Resistência à vibração | Teste de transporte com grau de severidade 2, segundo FN 942017-4 e EN 60068-2-6 |
| Resistência a choques | Teste de choque com grau de severidade 2 segundo FN942017-5 e EN 60068-2-27 |
| Classe de resistência à corrosão KBK | 2 - resistência moderada à corrosão |
| Temperatura do meio | -10 °C...60 °C |
| Meio de controle | Ar comprimido, conforme ISO 8573-1:2010 [7:4:4] |
| Temperatura ambiente | -10 °C...60 °C |
| Peso do produto | 405 g |
| Conexão elétrica | Formato B Conforme padrão industrial (11 mm) |
| Tipo de fixação | alternativo: Em régua de conexão com orifício de passagem |
| Conexão do orifício de escape | Não retido |
| Conexão do escape de piloto 82 | M5 |
| Conexão do ar de comando 12 | G1/8 |
| Conexão pneumática 1 | G3/8 |
| Conexão pneumática 2 | G3/8 |
| Conexão pneumática 3 | G3/8 |
| Indicação sobre os materiais | Conformidade RoHS |
| Material vedações | HNBR NBR |
| Material corpo | Alumínio em fundição injetada envernizado |
| Material da guia do êmbolo | Liga de alumínio |
| Material dos parafusos | Aço niquelado |