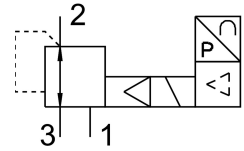


Válvula reguladora de pressão proporcional VPPM-12L-L-1-G12-0L6H-A4N-FESTO S1C1

Cód. do item: 575245



Ficha técnica

Característica	Valor
Dimensão nominal da ventilação	12 mm
Diâmetro nominal de exaustão	12 mm
Tipo de acionamento	elétrico
Tipo de vedação	mole
Posição de instalação	Indiferente
Estrutura	válvula reguladora de membrana servopilotada
Proteção contra curto-circuito	para todas as conexões elétricas
Informação de segurança	Posição de segurança VPPM: no caso de rompimento do cabo de alimentação, a pressão de saída é retida.
Proteção contra inversão de polaridade	para todas as conexões elétricas
Tipo de retorno	Mola mecânica
Tipo de comando	Servopilotado
Função de válvula	Válvula reguladora de pressão proporcional de 3 vias
Tipo de indicação	LCD com iluminação de fundo
Faixa de regulagem de pressão MPa	0.006 MPa...0.6 MPa
Faixa de regulagem de pressão	0.06 bar...6 bar
Pressão de entrada 1	0 bar...8 bar
Pressão de entrada 1 MPa	0 MPa...0.8 MPa
Máx. histerese de pressão	0.03 bar
Vazão nominal padrão	4500 l/min
Amplitude de tensão de funcionamento CC	21.6 V...26.4 V
Consumo de corrente máx.	500 mA
Tempo de ativação	100%
Consumo de potência elétrica máx.	12 W
Taxa de ondulação residual	10 %
Saída de comutação	NPN
Intervalo de sinal de saída analógica	4 - 20 mA
Intervalo de sinal de entrada analógica	4 - 20 mA
Meio de operação	Ar comprimido conforme ISO 8573-1:2010 [7:4:4] Gases inertes
Observação sobre o meio de operação/control	Funcionamento lubrificado não admissível

Característica	Valor
Certificação	Marca RCM c UL us - Listed (OL)
Marca KC	KC-EMV
Marca CE (ver declaração de conformidade)	conforme a diretiva EU-EMV em conformidade diretiva UE-RoHS
Marca UKCA (ver declaração de conformidade)	conforme regulamentação do Reino Unido para EMV conforme regulamentação RoHS, do Reino Unido
Órgão certificador	UL E322346
Classe de resistência à corrosão KBK	2 - resistência moderada à corrosão
Conformidade LABS	VDMA24364-B1/B2-L
Temperatura do meio	10 °C...50 °C
Grau de proteção	IP65
Temperatura ambiente	0 °C...50 °C
Peso do produto	2050 g
Linearidade	1 %FS
Histerese	0.5 %FS
Reprodutibilidade	0.5 %FS
Precisão total	1,25%FS
Coefficiente de temperatura	0.04 %/K
Repetibilidade FS	0.5 %
Conexão elétrica	8 pinos M12 Conector macho
Tipo de fixação	alternativo: com orifício de passagem Com acessórios
Conexão pneumática 1	G1/2
Conexão pneumática 2	G1/2
Conexão pneumática 3	G1/2
Indicação sobre os materiais	Conformidade RoHS
Material corpo	Liga de alumínio anodizado