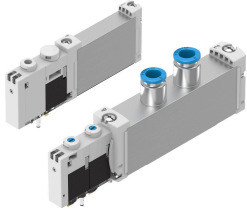


Válvula solenoide VUVG-...T1

Cód. do item: 575203

FESTO



Ficha técnica

Característica	Valor
Função de válvula	2x3/2 fechada monoestável 2x3/2 aberta monoestável 2x3/2 vias normalmente aberta/fechada monoestável 3/2 vias fechada monoestável 3/2 aberta monoestável 5/2 biestável 5/2 vias monoestável 5/3 vias com centro em exaustão 5/3 vias centro em exaustão 5/3 fechado
Tipo de acionamento	elétrico
Tamanho da válvula	10 mm 14 mm 18 mm
Vazão nominal padrão	130 l/min...1200 l/min
Conexão de trabalho pneumática	Flange M5 M7 G1/8 G1/4
Tensão de alimentação	24 V CC
Pressão operacional	-0.09 MPa...1 MPa -0.9 bar...10 bar
Estrutura	Válvula de comporta de êmbolo
Tipo de retorno	Mola mecânica mola pneumática
Certificação	c UL us - Recognized (OL)
Grau de proteção	IP40 IP65 IP67
Função do escape	com controle de vazão
Tipo de vedação	mole
Posição de instalação	Indiferente
Tipo de comando	Servopilotado
Alimentação de ar piloto	externa
Cobertura	cobertura positiva Sobreposição indefinida

Característica	Valor
Indicação de estado do sinal	LED
Frequência máx. de comutação	3 Hz
Tempo de ativação	100%
Pulso de teste positivo máx. com sinal 0	1600 µs
Pulso de teste negativo máx. com sinal 1	3000 µs
Valores característicos da bobina eletromagnética	22 V CC: 1,0 W
Flutuações de tensão permitidas	+/- 10 %
Meio de operação	Ar comprimido conforme ISO 8573-1:2010 [7:4:4]
Observação sobre o meio de operação/controle	Admite operação com ar lubrificado (uso obrigatório de ar lubrificado na operação posterior)
Resistência à vibração	Teste de transporte com grau de severidade 2, segundo FN 942017-4 e EN 60068-2-6
Limitação de temperatura ambiente e do fluido	-5 - 50 °C Sem redução de corrente de retenção
Resistência a choques	Teste de choque com grau de severidade 2 segundo FN942017-5 e EN 60068-2-27
Classe de resistência à corrosão KBK	2 - resistência moderada à corrosão
Conformidade LABS	VDMA24364-B1/B2-L
Temperatura do meio	-5 °C...60 °C
Meio de controle	Ar comprimido, conforme ISO 8573-1:2010 [7:4:4]
Temperatura ambiente	-5 °C...60 °C
Conexão elétrica	Por placa de conexão
Tipo de fixação	Em régua de conexão
Indicação sobre os materiais	Conformidade RoHS
Material vedações	HNBR NBR
Material corpo	Liga de alumínio