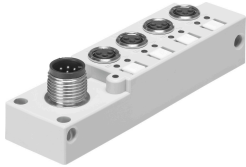


Distribuidor multipolar NEDU-L4R1-M8G3L-M12G8

Cód. do item: 574586

FESTO



Ficha técnica

Característica	Valor
Largura	24 mm
Altura	23 mm
Comprimento	87 mm
LED indicador de status operacional	LED verde
Indicação de status	LED amarelo
Posição de instalação	Indiferente
Peso do produto	58 g
Conexão elétrica 1	Soquete reto, M8, 3 pinos
Conexão elétrica 2	Conector macho reto, M12x1, 8 pinos
Amplitude de tensão de funcionamento CC	10 V...30 V
Intensidade de corrente a 40 °C	3 A
Intensidade de corrente por slot	2 A
Grau de proteção	IP68
Temperatura ambiente	-20 °C...80 °C
Conformidade LABS	VDMA24364-Zona III
Indicação sobre os materiais	Conformidade RoHS
Classe de resistência à corrosão KBK	3 - alta resistência à corrosão
Material corpo	Reforçado com PBT
Cor corpo	cinza
Material vedações	FPM
Material dos pinos de contato	Niquelado e dourado
Material do soquete	Latão niquelado