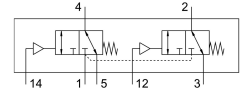


Válvula pneumática VUWG-L14-T32C-M-G18

Cód. do item: 574259

FESTO



Ficha técnica

| Característica | Valor |
|--|--|
| Função de válvula | 2x3/2 fechada monoestável |
| Tipo de acionamento | Pneumático |
| Tamanho da válvula | 14 mm |
| Vazão nominal padrão | 430 l/min |
| Conexão de trabalho pneumática | G1/8 |
| Pressão operacional | -0.9 bar...10 bar |
| Estrutura | Válvula de comporta de êmbolo |
| Tipo de retorno | Mola mecânica |
| Largura do módulo | 16 mm |
| Função do escape | com controle de vazão |
| Tipo de vedação | mole |
| Posição de instalação | Indiferente |
| Acionamento manual auxiliar | nenhum |
| Tipo de comando | Direto |
| Sentido da vazão | Reversível |
| Cobertura | cobertura positiva |
| Pressão do piloto | 3 bar...10 bar |
| Adequado ao vácuo | sim |
| Tempo de comutação desligado | 13 ms |
| Tempo de acionamento ligado | 9 ms |
| Meio de operação | Ar comprimido conforme ISO 8573-1:2010 [7:4:4] |
| Observação sobre o meio de operação/controle | Admite operação com ar lubrificado (uso obrigatório de ar lubrificado na operação posterior) |
| Classe de resistência à corrosão KBK | 2 - resistência moderada à corrosão |
| Conformidade LABS | VDMA24364-B1/B2-L |
| Temperatura do meio | -5 °C...50 °C |
| Meio de controle | Ar comprimido, conforme ISO 8573-1:2010 [7:4:4] |
| Temperatura ambiente | -5 °C...60 °C |
| Peso do produto | 77 g |
| Tipo de fixação | alternativo: Em régua PR com orifício de passagem |

| Característica | Valor |
|------------------------------|-----------------------|
| Conexão do ar de comando 12 | M5 |
| Conexão do ar de comando 14 | M5 |
| Conexão pneumática 1 | G1/8 |
| Conexão pneumática 2 | G1/8 |
| Conexão pneumática 3 | G1/8 |
| Conexão pneumática 4 | G1/8 |
| Conexão pneumática 5 | G1/8 |
| Indicação sobre os materiais | Conformidade RoHS |
| Material vedações | HNBR NBR |
| Material corpo | Alumínio anodizado |