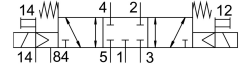
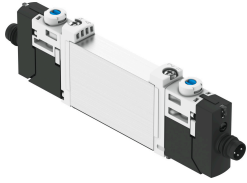


Válvula solenoide VUVG-B10-P53C-ZT-F-1R8L

Cód. do item: 574239

FESTO



Ficha técnica

Característica	Valor
Função de válvula	5/3 fechado
Tipo de acionamento	elétrico
Tamanho da válvula	10 mm
Vazão nominal padrão	200 l/min...300 l/min
Conexão de trabalho pneumática	Flange
Tensão de alimentação	24 V CC
Pressão operacional	-0.09 MPa...1 MPa -0.9 bar...10 bar
Estrutura	Válvula de comporta de êmbolo
Tipo de retorno	Mola mecânica
Certificação	Marca RCM c UL us - Recognized (OL)
Grau de proteção	IP65 com conector fêmea
Diâmetro nominal	4 mm
Função do escape	com controle de vazão
Tipo de vedação	mole
Posição de instalação	Indiferente
Acionamento manual auxiliar	Com trava sem trava Coberto
Tipo de comando	Servopilotado
Alimentação de ar piloto	externa
Cobertura	cobertura positiva
Pressão de controle MPa	0.3 MPa...0.8 MPa
Pressão do piloto	3 bar...8 bar
Adequado ao vácuo	sim
Tempo de comutação desligado	30 ms
Tempo de acionamento ligado	11 ms
Tempo de comutação em	14 ms
Tempo de ativação	100%
Pulso de teste positivo máx. com sinal 0	700 µs
Pulso de teste negativo máx. com sinal 1	900 µs

Característica	Valor
Valores característicos da bobina eletromagnética	24 V CC: 1,0 W
Flutuações de tensão permitidas	+/- 10 %
Meio de operação	Ar comprimido conforme ISO 8573-1:2010 [7:4:4]
Observação sobre o meio de operação/controlado	Admite operação com ar lubrificado (uso obrigatório de ar lubrificado na operação posterior)
Resistência à vibração	Teste de transporte com grau de severidade 2, segundo FN 942017-4 e EN 60068-2-6
Limitação de temperatura ambiente e do fluido	-5 - 50 °C Sem redução de corrente de retenção
Resistência a choques	Teste de choque com grau de severidade 2 segundo FN942017-5 e EN 60068-2-27
Classe de resistência à corrosão KBK	2 - resistência moderada à corrosão
Conformidade LABS	VDMA24364-B1/B2-L
Temperatura do meio	-5 °C...60 °C
Meio de controle	Ar comprimido, conforme ISO 8573-1:2010 [7:4:4]
Temperatura ambiente	-5 °C...60 °C
Peso do produto	55 g
Conexão elétrica	Por meio de placa de conexão elétrica
Tipo de fixação	Em régua de conexão
Indicação sobre os materiais	Conformidade RoHS
Material vedações	HNBR NBR
Material corpo	Liga de alumínio