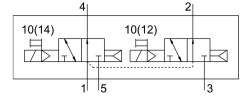
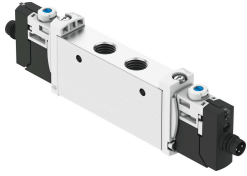


Válvula solenoide VUVG-L14-T32U-AT-G18-1R8L

Cód. do item: 574227

FESTO



Ficha técnica

| Característica | Valor |
|---|--|
| Função de válvula | 2x3/2 aberta monoestável |
| Tipo de acionamento | elétrico |
| Tamanho da válvula | 14 mm |
| Vazão nominal padrão | 580 l/min...600 l/min |
| Conexão de trabalho pneumática | G1/8 |
| Tensão de alimentação | 24 V CC |
| Pressão operacional | 0.15 MPa...0.8 MPa 1.5 bar...8 bar |
| Estrutura | Válvula de comporta de êmbolo |
| Tipo de retorno | mola pneumática |
| Certificação | Marca RCM c UL us - Recognized (OL) |
| Grau de proteção | IP65 com conector fêmea |
| Diâmetro nominal | 4.6 mm |
| Função do escape | com controle de vazão |
| Tipo de vedação | mole |
| Posição de instalação | Indiferente |
| Acionamento manual auxiliar | Com trava sem trava Coberto |
| Tipo de comando | Servopilotado |
| Alimentação de ar piloto | interno |
| Cobertura | cobertura positiva |
| Pressão de controle MPa | 0.15 MPa...0.8 MPa |
| Pressão do piloto | 1.5 bar...8 bar |
| Adequado ao vácuo | não |
| Tempo de comutação desligado | 25 ms |
| Tempo de acionamento ligado | 9 ms |
| Tempo de ativação | 100% |
| Pulso de teste positivo máx. com sinal 0 | 700 µs |
| Pulso de teste negativo máx. com sinal 1 | 900 µs |
| Valores característicos da bobina eletromagnética | 24 V CC: 1,0 W |

| Característica | Valor |
|---|--|
| Flutuações de tensão permitidas | +/- 10 % |
| Meio de operação | Ar comprimido conforme ISO 8573-1:2010 [7:4:4] |
| Observação sobre o meio de operação/controle | Admite operação com ar lubrificado (uso obrigatório de ar lubrificado na operação posterior) |
| Resistência à vibração | Teste de transporte com grau de severidade 2, segundo FN 942017-4 e EN 60068-2-6 |
| Limitação de temperatura ambiente e do fluido | -5 - 50 °C Sem redução de corrente de retenção |
| Resistência a choques | Teste de choque com grau de severidade 2 segundo FN942017-5 e EN 60068-2-27 |
| Classe de resistência à corrosão KBK | 2 - resistência moderada à corrosão |
| Conformidade LABS | VDMA24364-B1/B2-L |
| Temperatura do meio | -5 °C...60 °C |
| Temperatura ambiente | -5 °C...60 °C |
| Peso do produto | 89 g |
| Conexão elétrica | Por meio de placa de conexão elétrica |
| Tipo de fixação | alternativo: Em régua de conexão com orifício de passagem |
| Conexão pneumática 1 | G1/8 |
| Conexão pneumática 2 | G1/8 |
| Conexão pneumática 3 | G1/8 |
| Conexão pneumática 4 | G1/8 |
| Conexão pneumática 5 | G1/8 |
| Indicação sobre os materiais | Conformidade RoHS |
| Material vedações | HNBR NBR |
| Material corpo | Liga de alumínio |