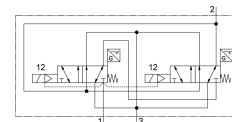
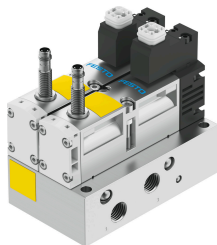


# Bloco de comando VOFA-L26-T32C-M-G14-1C1-APP

Cód. do item: 574011

FESTO



## Ficha técnica

Característica	Valor
Função de válvula	3/2 vias fechada monoestável
Tipo de acionamento	elétrico
Largura	65 mm
Vazão nominal padrão	1050 l/min
Conexão de trabalho pneumática	G1/4
Tensão de alimentação	24 V CC
Pressão operacional	0.3 MPa...1 MPa 3 bar...10 bar
Estrutura	Válvula de comporta de êmbolo
Tipo de retorno	Mola mecânica
Grau de proteção	IP65 NEMA 4
Certificação	c UL us - Recognized (OL)
Marca KC	KC-EMV
Marca CE (ver declaração de conformidade)	conforme a diretiva EU-EMV Conforme diretiva de máquinas da UE
Marca UKCA (ver declaração de conformidade)	conforme regulamentação do Reino Unido para EMV conforme regulamentação do Reino Unido para máquinas
Órgão certificador	UL MH19482
Função do escape	com controle de vazão
Tipo de vedação	mole
Posição de instalação	Indiferente
Norma correspondente	EN 60947-5-2
Acionamento manual auxiliar	nenhum
Tipo de comando	Servopilotado
Alimentação de ar piloto	interno
Sentido da vazão	Não reversível
Princípio de medição	Indutivo
Cobertura	cobertura positiva
Proteção contra inversão de polaridade sensor	para todas as conexões elétricas
Função de segurança	Exaurir Segurança de manipulação, proteção contra inicialização inesperada

<b>Característica</b>	<b>Valor</b>
Nível de performance (PL)	Exaurir/até categoria 4, Performance Level e Segurança de manipulação, proteção contra partida inesperada/até categoria 4 e nível de performance E de segurança
Observação sobre dinamização forçada	Frequência de comutação, pelo menos 1/semana
Indicação de estado do sinal	com acessórios
Detecção da posição de comutação	Posição normal com sensor
Indicador do status de comutação sensor	LED
Pressão de controle MPa	0.3 MPa...1 MPa
Pressão do piloto	3 bar...10 bar
Adequado ao vácuo	não
Vazão normal de exaustão 6->0 bar	2650 l/min
Fluxo normal de exaustão 6->0 bar em caso de erro	1050 l/min
Tempo de comutação desligado	54 ms
Tempo de acionamento ligado	24 ms
Válvula - Tempo de comutação do sensor ligado	58 ms
Válvula - Tempo de comutação do sensor desligado	11 ms
Tempo de ativação	100%
Pulso de teste positivo máx. com sinal 0	1000 µs
Pulso de teste negativo máx. com sinal 1	800 µs
Saída de comutação	PNP
Valores característicos da bobina eletromagnética	24 V CC: 1,8 W
Flutuações de tensão permitidas	-15% / +10%
Meio de operação	Ar comprimido conforme ISO 8573-1:2010 [7:4:4]
Observação sobre o meio de operação/controle	Admite operação com ar lubrificado (uso obrigatório de ar lubrificado na operação posterior)
Resistência à vibração	Teste de transporte com grau de severidade 2, segundo FN 942017-4 e EN 60068-2-6
Resistência a choques	Teste de choque com grau de severidade 2 segundo FN942017-5 e EN 60068-2-27
Classe de resistência à corrosão KBK	0 - sem resistência à corrosão
Conformidade LABS	VDMA24364-B1/B2-L
Intensidade máx. do campo magnético de interferência	60 mT
Temperatura do meio	-5 °C...50 °C
Nível de ruído	85 dB(A)
Proteção contra contato direto e indireto	PELV Classe de proteção conforme EN60950/IEC 950
Meio de controle	Ar comprimido, conforme ISO 8573-1:2010 [7:4:4]
Temperatura ambiente	-5 °C...50 °C
Altura de trabalho nominal	1000 m de acordo com VDE 0580
Peso do produto	1134 g
Faixa de tensão operacional do sensor CC	10 V...30 V
Proteção contra curto-circuito sensor	cíclica
Corrente reativa do sensor	10 mA
Corrente de saída máx. do sensor	200 mA
Frequência máx. de comutação do sensor	5000 Hz
Taxa de ondulação residual do sensor	± 10 %
Queda de tensão do sensor	2 V
Conexão elétrica	Forma C Conforme EN 175301-803 sem condutor de proteção
Conexão de sensor	Conector macho 3 pinos M8x1
Tipo de fixação	com orifício de passagem
Conexão pneumática 1	G1/4
Conexão pneumática 2	G1/4

<b>Característica</b>	<b>Valor</b>
Conexão pneumática 3	G1/4
Indicação sobre os materiais	Conformidade RoHS
Material vedações	FPM HNBR NBR
Material corpo	Alumínio em fundição injetada PA
Material dos parafusos	Aço galvanizado
Função do elemento de conexão	Contato N/F