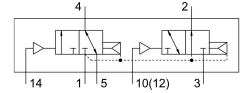


# Válvula pneumática VUWG-L10-T32H-A-M7

Cód. do item: 573823

FESTO



## Ficha técnica

Característica	Valor
Função de válvula	2x3/2 vias normalmente aberta/fechada monoestável
Tipo de acionamento	Pneumático
Tamanho da válvula	10 mm
Vazão nominal padrão	190 l/min
Conexão de trabalho pneumática	M7
Pressão operacional	1.5 bar...10 bar
Estrutura	Válvula de comporta de êmbolo
Tipo de retorno	mola pneumática
Largura do módulo	10.5 mm
Função do escape	com controle de vazão
Tipo de vedação	mole
Posição de instalação	Indiferente
Acionamento manual auxiliar	nenhum
Tipo de comando	Direto
Sentido da vazão	Reversível com restrições
Cobertura	cobertura positiva
Pressão do piloto	1.5 bar...10 bar
Adequado ao vácuo	não
Tempo de comutação desligado	9 ms
Tempo de acionamento ligado	4 ms
Meio de operação	Ar comprimido conforme ISO 8573-1:2010 [7:4:4]
Observação sobre o meio de operação/controle	Admite operação com ar lubrificado (uso obrigatório de ar lubrificado na operação posterior)
Classe de resistência à corrosão KBK	2 - resistência moderada à corrosão
Conformidade LABS	VDMA24364-B1/B2-L
Temperatura do meio	-5 °C...50 °C
Meio de controle	Ar comprimido, conforme ISO 8573-1:2010 [7:4:4]
Temperatura ambiente	-5 °C...60 °C
Peso do produto	48 g
Tipo de fixação	alternativo: Em régua PR com orifício de passagem

<b>Característica</b>	<b>Valor</b>
Conexão do ar de comando 12	M5
Conexão do ar de comando 14	M5
Conexão pneumática 1	M7
Conexão pneumática 2	M7
Conexão pneumática 3	M7
Conexão pneumática 4	M7
Conexão pneumática 5	M7
Indicação sobre os materiais	Conformidade RoHS
Material vedações	HNBR NBR
Material corpo	Alumínio anodizado