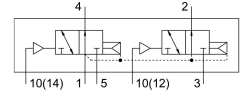


# Válvula pneumática VUWG-L10-T32U-A-M5

Cód. do item: 573806

FESTO



## Ficha técnica

| Característica                               | Valor  |
|--|--|
| Função de válvula                            | 2x3/2 aberta monoestável   |
| Tipo de acionamento                          | Pneumático   |
| Tamanho da válvula                           | 10 mm  |
| Vazão nominal padrão                         | 150 l/min  |
| Conexão de trabalho pneumática               | M5   |
| Pressão operacional                          | 1.5 bar...10 bar   |
| Estrutura                                    | Válvula de comporta de êmbolo  |
| Tipo de retorno                              | mola pneumática  |
| Largura do módulo                            | 10.5 mm  |
| Função do escape                             | com controle de vazão  |
| Tipo de vedação                              | mole   |
| Posição de instalação                        | Indiferente  |
| Acionamento manual auxiliar                  | nenhum   |
| Tipo de comando                              | Direto   |
| Sentido da vazão                             | Reversível com restrições  |
| Cobertura                                    | cobertura positiva   |
| Pressão do piloto                            | 1.5 bar...10 bar   |
| Adequado ao vácuo                            | não  |
| Tempo de comutação desligado                 | 9 ms   |
| Tempo de acionamento ligado                  | 4 ms   |
| Meio de operação                             | Ar comprimido conforme ISO 8573-1:2010 [7:4:4]   |
| Observação sobre o meio de operação/controle | Admite operação com ar lubrificado (uso obrigatório de ar lubrificado na operação posterior) |
| Classe de resistência à corrosão KBK         | 2 - resistência moderada à corrosão  |
| Conformidade LABS                            | VDMA24364-B1/B2-L  |
| Temperatura do meio                          | -5 °C...50 °C  |
| Meio de controle                             | Ar comprimido, conforme ISO 8573-1:2010 [7:4:4]  |
| Temperatura ambiente                         | -5 °C...60 °C  |
| Peso do produto                              | 48 g   |
| Tipo de fixação                              | alternativo:<br>Em régua PR<br>com orifício de passagem                                      |

| <b>Característica</b>        | <b>Valor</b>          |
|------------------------------|-----------------------|
| Conexão do ar de comando 12  | M5                    |
| Conexão do ar de comando 14  | M5                    |
| Conexão pneumática 1         | M5                    |
| Conexão pneumática 2         | M5                    |
| Conexão pneumática 3         | M5                    |
| Conexão pneumática 4         | M5                    |
| Conexão pneumática 5         | M5                    |
| Indicação sobre os materiais | Conformidade RoHS     |
| Material vedações            | HNBR<br>NBR           |
| Material corpo               | Alumínio<br>anodizado |