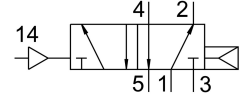
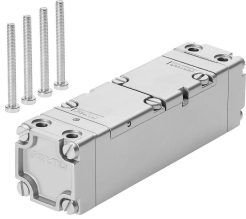


Válvula pneumática CL-5/2-1/4

Cód. do item: 5734

FESTO



Ficha técnica

Característica	Valor
Função de válvula	5/2 vias monoestável
Tipo de acionamento	Pneumático
Vazão nominal padrão	1400 l/min
Conexão de trabalho pneumática	G1/4
Pressão operacional	1 bar...10 bar
Diâmetro nominal	6.5 mm
Posição de instalação	Indiferente
Acionamento manual auxiliar	sem trava
Pressão do piloto	2 bar...10 bar
Frequência máx. de comutação	40 Hz
Tempo de acionamento ligado	28 ms
Meio de operação	Ar comprimido conforme ISO 8573-1:2010 [7:4:4]
Observação sobre o meio de operação/controlado	Admite operação com ar lubrificado (uso obrigatório de ar lubrificado na operação posterior)
Conformidade LABS	VDMA24364-Zona III
Temperatura do meio	-10 °C...60 °C
Tipo de fixação	Na placa de conexão
Conexão do ar de comando 12	G1/8
Conexão do ar de comando 14	G1/8
Conexão pneumática 1	G1/4
Conexão pneumática 2	G1/4
Conexão pneumática 3	G1/4
Conexão pneumática 4	G1/4
Conexão pneumática 5	G1/4
Material vedações	NBR
Material corpo	Liga de alumínio
Material da membrana	PUR