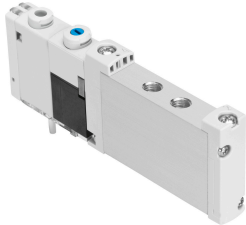


# Válvula solenoide VUVG-S10-M52-MZT-M5-1T1L

Cód. do item: 573393

FESTO



## Ficha técnica

| Característica                                    | Valor                                   |
|---|---|
| Função de válvula                                 | 5/2 vias monoestável                    |
| Tipo de acionamento                               | elétrico                                |
| Tamanho da válvula                                | 10 mm                                   |
| Vazão nominal padrão                              | 230 l/min                               |
| Conexão de trabalho pneumática                    | M5                                      |
| Tensão de alimentação                             | 24 V CC                                 |
| Pressão operacional                               | -0.09 MPa...0.8 MPa<br>-0.9 bar...8 bar |
| Estrutura   | Válvula de comporta de êmbolo           |
| Tipo de retorno                                   | Mola mecânica                           |
| Certificação                                      | c UL us - Recognized (OL)               |
| Grau de proteção                                  | IP65<br>IP67                            |
| Função do escape                                  | com controle de vazão                   |
| Tipo de vedação                                   | mole                                    |
| Posição de instalação                             | Indiferente                             |
| Acionamento manual auxiliar                       | Com trava<br>sem trava                  |
| Tipo de comando                                   | Servopilotado                           |
| Alimentação de ar piloto                          | externa                                 |
| Sentido da vazão                                  | Reversível                              |
| Cobertura   | cobertura positiva                      |
| Indicação de estado do sinal                      | LED                                     |
| Pressão de controle MPa                           | 0.3 MPa...0.8 MPa                       |
| Pressão do piloto                                 | 3 bar...8 bar                           |
| Frequência máx. de comutação                      | 3 Hz                                    |
| Tempo de comutação desligado                      | 30 ms                                   |
| Tempo de acionamento ligado                       | 12 ms                                   |
| Tempo de ativação                                 | 100%                                    |
| Pulso de teste positivo máx. com sinal 0          | 1600 µs                                 |
| Pulso de teste negativo máx. com sinal 1          | 3000 µs                                 |
| Valores característicos da bobina eletromagnética | 22 V CC: 1,0 W                          |

| <b>Característica</b>                          | <b>Valor</b>   |
|--|--|
| Flutuações de tensão permitidas                | +/- 10 %   |
| Meio de operação                               | Ar comprimido conforme ISO 8573-1:2010 [7:4:4]   |
| Observação sobre o meio de operação/controlado | Admite operação com ar lubrificado (uso obrigatório de ar lubrificado na operação posterior) |
| Resistência à vibração                         | Teste de transporte com grau de severidade 2, segundo FN 942017-4 e EN 60068-2-6             |
| Resistência a choques                          | Teste de choque com grau de severidade 2 segundo FN942017-5 e EN 60068-2-27                  |
| Classe de resistência à corrosão KBK           | 2 - resistência moderada à corrosão  |
| Conformidade LABS                              | VDMA24364-B1/B2-L  |
| Temperatura do meio                            | -5 °C...60 °C  |
| Meio de controle                               | Ar comprimido, conforme ISO 8573-1:2010 [7:4:4]  |
| Temperatura ambiente                           | -5 °C...60 °C  |
| Peso do produto                                | 53 g   |
| Conexão elétrica                               | Por placa de conexão   |
| Tipo de fixação                                | Em régua de conexão  |
| Conexão pneumática 2                           | M5   |
| Conexão pneumática 4                           | M5   |
| Indicação sobre os materiais                   | Conformidade RoHS  |
| Material vedações                              | HNBR<br>NBR  |
| Material corpo                                 | Liga de alumínio   |