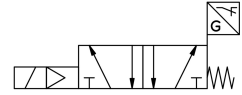
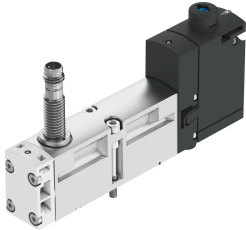


Válvula solenoide VSVA-B-M52-MZD-A2-1T1L-ANP

Cód. do item: 573203

FESTO



Ficha técnica

| Característica | Valor |
|---|---|
| Função de válvula | 5/2 vias monoestável |
| Tipo de acionamento | elétrico |
| Largura | 18 mm |
| Vazão nominal padrão | 550 l/min |
| Conexão de trabalho pneumática | Placa de conexão de 18 mm conforme ISO 15407-2 G1/8 |
| Tensão de alimentação | 24 V CC |
| Pressão operacional | -0.09 MPa...1 MPa -0.9 bar...10 bar |
| Estrutura | Válvula de comporta de êmbolo |
| Tipo de retorno | Mola mecânica |
| Marca KC | KC-EMV |
| Marca CE (ver declaração de conformidade) | conforme a diretiva EU-EMV |
| Marca UKCA (ver declaração de conformidade) | conforme regulamentação do Reino Unido para EMV |
| Grau de proteção | IP65 NEMA 4 |
| Diâmetro nominal | 5 mm |
| Função do escape | com controle de vazão Via placa reguladora de fluxo por meio da base de montagem individual |
| Tipo de vedação | mole |
| Posição de instalação | Indiferente |
| Acionamento manual auxiliar | Com trava sem trava Coberto |
| Tipo de comando | Servopilotado |
| Alimentação de ar piloto | externa interno |
| Sentido da vazão | Não reversível |
| Princípio de medição | Indutivo |
| Cobertura | cobertura positiva |
| Proteção contra inversão de polaridade sensor | para todas as conexões elétricas |
| Indicação de estado do sinal | LED |
| Detecção da posição de comutação | Posição normal com sensor |

| Característica | Valor |
|--|--|
| Indicador do status de comutação sensor | LED |
| Pressão de controle MPa | 0.3 MPa...1 MPa |
| Pressão do piloto | 3 bar...10 bar |
| Fluxo da válvula | 750 l/min |
| Fluxo da válvula na base de montagem individual | 600 l/min |
| Fluxo da válvula encadeamento pneumático otimizado | 700 l/min |
| Fluxo da válvula com encadeamento pneumático | 550 l/min |
| Tempo de comutação desligado | 38 ms |
| Tempo de acionamento ligado | 12 ms |
| Válvula - Tempo de comutação do sensor ligado | 32 ms |
| Válvula - Tempo de comutação do sensor desligado | 9 ms |
| Tempo de ativação | 100% |
| Pulso de teste positivo máx. com sinal 0 | 1500 µs |
| Pulso de teste negativo máx. com sinal 1 | 800 µs |
| Tensão nominal de trabalho CC | 24 V |
| Saída de comutação | NPN |
| Valores característicos da bobina eletromagnética | 24 V CC: 1,6 W |
| Resistência à tensão de choque | 2.5 kV |
| Grau de poluição | 3 |
| Flutuações de tensão permitidas | +/- 10 % |
| Meio de operação | Ar comprimido conforme ISO 8573-1:2010 [7:4:4] |
| Observação sobre o meio de operação/controlado | Admite operação com ar lubrificado (uso obrigatório de ar lubrificado na operação posterior) |
| Resistência à vibração | Teste de transporte com grau de severidade 2, segundo FN 942017-4 e EN 60068-2-6 |
| Resistência a choques | Teste de choque com grau de severidade 2 segundo FN942017-5 e EN 60068-2-27 |
| Classe de resistência à corrosão KBK | 0 - sem resistência à corrosão |
| Conformidade LABS | VDMA24364-B1/B2-L |
| Temperatura do meio | -5 °C...50 °C |
| Umidade relativa do ar | 0 - 90% |
| Nível de ruído | 85 dB(A) |
| Temperatura ambiente | -5 °C...50 °C |
| Torque de aperto máx. da fixação da válvula | 0.8 Nm...1.2 Nm |
| Peso do produto | 140 g |
| Faixa de tensão operacional do sensor CC | 10 V...30 V |
| Proteção contra curto-circuito sensor | cíclica |
| Corrente reativa do sensor | 10 mA |
| Corrente de saída máx. do sensor | 200 mA |
| Frequência máx. de comutação do sensor | 5000 Hz |
| Taxa de ondulação residual do sensor | ± 10 % |
| Queda de tensão do sensor | 2 V |
| Conexão elétrica | 4 pinos Conector macho Conforme ISO 15407-2 |
| Conexão de sensor | Conector macho 3 pinos M8x1 |
| Tipo de fixação | Na placa de conexão |
| Conexão do ar de comando 12/14 | Placa de conexão tamanho 18 mm conforme ISO 15407-2 |
| Conexão do escape de piloto 82/84 | Capturado Medição de frequência alternativo: |
| Conexão pneumática 1 | Placa de montagem tamanho 18 mm, conforme ISO 15407-2 |
| Conexão pneumática 2 | Placa de conexão de 18 mm, conforme ISO 15407-2 |

| Característica | Valor |
|-------------------------------|---|
| Conexão pneumática 3 | Placa de montagem tamanho 18 mm, conforme ISO 15407-2 |
| Conexão pneumática 4 | Placa de conexão tamanho 18 mm conforme ISO 15407-2 |
| Conexão pneumática 5 | Placa de conexão tamanho 18 mm, conforme ISO 15407-2 |
| Indicação sobre os materiais | Conformidade RoHS |
| Material vedações | FPM NBR |
| Material corpo | Alumínio em fundição injetada PA |
| Material dos parafusos | Aço galvanizado |
| Função do elemento de conexão | Contato N/F |