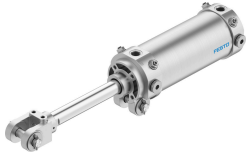


# Atuador articulado para grampo DWC-63-125-Y-AB-G

Cód. do item: 572369

FESTO



## Ficha técnica

| Característica                                | Valor  |
|---|--|
| Curso   | 125 mm   |
| Diâmetro do êmbolo                            | 63 mm  |
| Terminação da haste                           | M16x1,5  |
| Largura do garfo/da fixação oscilante         | 16.5 mm  |
| Amortecimento                                 | amortecimento pneumático, ajustável de ambos os lados  |
| Posição de instalação                         | Indiferente  |
| Estrutura                                     | Êmbolo<br>Haste com garfo<br>Fixação oscilante no cabeçote dianteiro<br>Camisa do atuador    |
| Controle de velocidade                        | reguladores de fluxo integrados, em ambos os lados   |
| Deteção de posição                            | para o sensor de proximidade   |
| Rosca da haste                                | Rosca macho com garfo  |
| Pressão operacional                           | 1 bar...10 bar   |
| Funcionamento                                 | de dupla ação  |
| Meio de operação                              | Ar comprimido conforme ISO 8573-1:2010 [7:4:4]   |
| Observação sobre o meio de operação/controle  | Admite operação com ar lubrificado (uso obrigatório de ar lubrificado na operação posterior) |
| Classe de resistência à corrosão KBK          | 0 - sem resistência à corrosão   |
| Conformidade LABS                             | VDMA24364-B2-L   |
| Temperatura ambiente                          | -10 °C...60 °C   |
| Força de impacto nas posições finais          | 1.3 J  |
| Curso de amortecimento                        | 20 mm  |
| Força teórica a 6 bar, retorno                | 1682 N   |
| Força teórica a 6 bar, avanço                 | 1870 N   |
| Cargas móveis com curso de 0 mm               | 741 g  |
| Suplemento de massa movida por curso de 10 mm | 25 g   |
| Peso básico com curso de 0 mm                 | 1600 g   |
| Suplemento de peso por curso de 10 mm         | 42 g   |
| Conexões alternativas                         | Ver símbolo do produto   |
| Tipo de fixação                               | Com fixação oscilante no cabeçote dianteiro<br>Com acessórios                                |
| Conexão pneumática                            | G1/4   |

| <b>Característica</b>         | <b>Valor</b>                               |
|-------------------------------|--|
| Material garfo                | Aço fundido<br>Aço temperado               |
| Indicação sobre os materiais  | Conformidade RoHS                          |
| Material do anel raspador     | Bronze                                     |
| Material da tampa             | Alumínio em fundição injetada<br>Anodizado |
| Material vedações             | NBR  |
| Material da haste             | Aço temperado<br>cromado rígido            |
| Material da camisa do atuador | Liga de alumínio<br>Anodizado              |