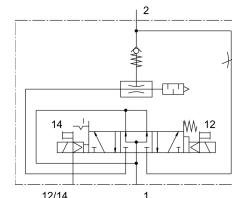
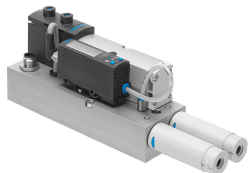


Gerador de vácuo VABF-S4-1-V2B1-C-VH-20

Cód. do item: 571425

FESTO



Ficha técnica

Característica	Valor
Dimensão nominal do bico de venturi	2 mm
Construção do silenciador	Aberto
Proteção contra inversão de polaridade	para todas as conexões elétricas
Posição de instalação	Indiferente
Característica do ejetor	alto nível de vácuo Padrão
Acionamento manual auxiliar	Com trava sem trava Coberto
Função integrada	Válvula de pulso ejetor elétrica Regulador de fluxo Válvula de abertura e fechamento elétrica Função de economia de ar elétrica Válvula de retenção Silenciador aberto Vacuostato
Estrutura	Não modular
Proteção contra curto-circuito	sim
Variável de medição	Pressão relativa
Princípio de medição	piezorresistivo
Função de comutação	Comparador de valor limiar
Função de válvula	5/3 vias com centro em exaustão
Função do elemento de conexão	Contato N/A
Faixa de ajuste de histerese	-0.9 bar...0 bar
Faixa de ajuste dos valores limites	-0.999 bar...0 bar
Pressão operacional	4 bar...8 bar
Pressão de operação nominal	6 bar
Amplitude de tensão de funcionamento CC	21.6 V...26.4 V
Circuito protetor indutivo	Adaptado para bobinas MZ, MY e ME
Corrente em vazio	50 mA...150 mA
Corrente de saída máx.	50 mA
Tempo de ativação	100%
Queda de tensão	1.5 V

Característica	Valor
Valores característicos da bobina eletromagnética	24 V CC: 1,3 W
Resistência a sobrecarga	Disponível
Meio de operação	Ar comprimido conforme ISO 8573-1:2010 [7:4:4]
Observação sobre o meio de operação/controlê	Funcionamento lubrificado não admissível
Classe de resistência à corrosão KBK	0 - sem resistência à corrosão
Conformidade LABS	VDMA24364-Zona III
Temperatura do meio	0 °C...50 °C
Nível de ruído	78 dB(A)
Grau de proteção	IP65
Temperatura ambiente	0 °C...50 °C
Peso do produto	1120 g
Faixa de medição de pressão	-1 bar...0 bar
Precisão em ± % FS	3 %FS
Tipo de fixação	Na placa de conexão
Conexão pneumática 1	Placa de conexão tamanho 26 mm conforme ISO 15407-2
Conexão pneumática 3	Placa de conexão tamanho 26 mm, conforme ISO 15407-2
Indicação sobre os materiais	Conformidade RoHS
Material vedações	NBR
Material corpo	Liga de alumínio
Material dos parafusos	Aço Galvanizado
Material do corpo do conector macho	Zinco fundido níquelado
Material dos pinos de contato	Latão Dourado
Material da janela de inspeção	PA
Material do teclado	TPE-U