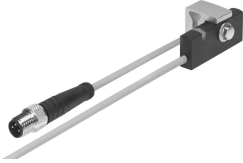


Sensor de proximidade SMT-C1-PS-24V-K-0,3-M8D

Cód. do item: 571342

FESTO



Ficha técnica

Característica	Valor
Formato	Construção em blocos
Conforme a norma	EN 60947-5-2
Certificação	Marca RCM
Marca CE (ver declaração de conformidade)	conforme a diretiva EU-EMV em conformidade diretiva UE-RoHS
Marca UKCA (ver declaração de conformidade)	conforme regulamentação do Reino Unido para EMV conforme regulamentação RoHS, do Reino Unido
Indicação sobre os materiais	Conformidade RoHS Sem halogênios
Indicação de aplicação	Visão geral do suporte/sensor do atuador " "o sensor adequado para o atuador" "
Variável de medição	e fechada
Princípio de medição	magnético indutivo
Temperatura ambiente	-20 °C...70 °C
Saída de comutação	PNP
Função do elemento de conexão	Contato N/A
Histerese	2 mm
Tempo de ativação	0.5 ms
Tempo de desligamento	0.5 ms
Corrente de saída máx.	200 mA
Potência de comutação máx. CC	6 W
Queda de tensão	1.8 V
Circuito protetor indutivo	Adaptado para bobinas MZ, MY e ME
Corrente de carga mínima	0 mA
Corrente residual	0.1 mA
Proteção contra curto-circuito	Cíclico
Resistência a sobrecarga	Disponível
Tensão operacional nominal CC	24 V
Amplitude de tensão de funcionamento CC	10 V...30 V
Taxa de ondulação residual	10 %
Proteção contra inversão de polaridade	para todas as conexões elétricas
Conexão elétrica 1, tipo de conexão	Cabo com conector macho

Característica	Valor
Conexão elétrica 1, tecnologia de conexão	M8x1 codificação A, conforme EN 61076-2-104
Conexão elétrica 1, número de pinos/fios	3
Conexão elétrica 1, tipo de fixação	Trava de parafuso
Direção de saída de conexão	longitudinal
Material dos pinos de contato	Latão dourado
Comprimento do cabo	0.3 m
Cor da capa do cabo	Cinza
Material da capa do cabo	TPE-O
Tipo de fixação	por aperto
Torque de aperto	1.2 Nm
Posição de instalação	Indiferente
Peso do produto	24.4 g
Cor corpo	preto
Material corpo	Liga de alumínio Latão, niquelado PP TPE-O TPE-U(PU) aço inoxidável de alta liga
Indicador do status de comutação	LED amarelo
Temperatura ambiente com instalação móvel de cabo	-20 °C...70 °C
Grau de proteção	IP65 IP68 conforme IEC 60529
Conformidade LABS	VDMA24364-B2-L
Apropriado para indústria alimentícia	Ver Informação de materiais ampliada