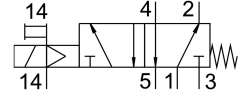
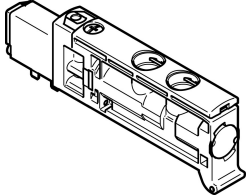


Válvula solenoide VUVB-ST12-M52-MZD-QX-D-1T1

Cód. do item: 570909

FESTO



Ficha técnica

| Característica | Valor |
|---|---|
| Função de válvula | 5/2 vias monoestável |
| Tipo de acionamento | elétrico |
| Tamanho da válvula | 12 mm |
| Vazão nominal padrão | 240 l/min...400 l/min |
| Conexão de trabalho pneumática | QS-4 QS-6 |
| Pressão operacional | 0.28 MPa...0.8 MPa 2.8 bar...8 bar |
| Estrutura | Válvula de assento com mola de retorno |
| Tipo de retorno | Mola mecânica |
| Grau de proteção | IP65 |
| Diâmetro nominal | 4 mm |
| Função do escape | Não estrangulável |
| Tipo de vedação | mole |
| Posição de instalação | Indiferente |
| Acionamento manual auxiliar | Com trava sem trava |
| Tipo de comando | Servopilotado |
| Alimentação de ar piloto | externa |
| Sentido da vazão | Não reversível |
| Observação sobre pressão de operação | 0 a 0,8 MPa com ar de piloto externo 0 - 8 bar com ar de comando externo |
| Pressão de controle MPa | 0.28 MPa...0.8 MPa |
| Pressão do piloto | 2.8 bar...8 bar |
| Tempo de comutação desligado | 14 ms |
| Tempo de acionamento ligado | 6 ms |
| Tempo de ativação | 100% |
| Pulso de teste positivo máx. com sinal 0 | 800 µs |
| Pulso de teste negativo máx. com sinal 1 | 300 µs |
| Valores característicos da bobina eletromagnética | 24 V CC: 1,0 W |
| Flutuações de tensão permitidas | +/- 10 % |
| Meio de operação | Ar comprimido conforme ISO 8573-1:2010 [7:4:4] |

| Característica | Valor |
|--|--|
| Observação sobre o meio de operação/controle | Admite operação com ar lubrificado (uso obrigatório de ar lubrificado na operação posterior) |
| Resistência à vibração | Teste de transporte com grau de severidade 1 segundo FN942017-4 e EN60068-2-6 |
| Resistência a choques | Teste de choque com grau de gravidade 1 conforme FN 942017-5 e EN 60068-2-27 |
| Classe de resistência à corrosão KBK | 0 - sem resistência à corrosão |
| Conformidade LABS | VDMA24364-B1/B2-L |
| Temperatura do meio | -5 °C...60 °C |
| Nível de ruído | 85 dB(A) |
| Temperatura ambiente | -5 °C...60 °C |
| Peso do produto | 27.8 g |
| Conexão elétrica | Por placa de conexão |
| Tipo de fixação | Na placa de conexão |
| Conexão ar auxiliar de controle 14 | Placa de montagem |
| Conexão pneumática 1 | Placa de conexão |
| Conexão pneumática 3 | Placa de conexão |
| Conexão pneumática 5 | Placa de montagem |
| Indicação sobre os materiais | Conformidade RoHS |
| Material vedações | NBR TPE-U(PU) |
| Material corpo | Reforçado com PA |
| Material da guia do êmbolo | Liga de alumínio |