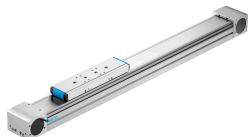


Eixo com correia dentada ELGA-TB-G-80- -

Cód. do item: 570503

FESTO



Ficha técnica

Característica	Valor
Diâmetro do pinhão motriz diâmetro efetivo	39.79 mm
Curso de trabalho	50 mm...8500 mm
Tamanho	80
Alongamento das correias dentadas	0.19 %
Passo da correia dentada	5 mm
Posição de instalação	Indiferente
Guia	Guia deslizante
Estrutura	Eixo linear eletromecânico com correia dentada
Tipo de motor	Motor de passo Servomotor
Aceleração máx.	50 m/s ²
Velocidade máxima	5 m/s
Repetibilidade	±0,08 mm
Tempo de ativação	100%
Conformidade LABS	VDMA24364-Zona III
Grau de proteção	IP40
Temperatura ambiente	-10 °C...60 °C
Torques superficiais 2º grau lx	277000 mm ⁴
Torques superficiais 2º grau ly	907000 mm ⁴
Torque de acionamento máx.	16.9 Nm
Força máx. Fy	200 N
Força máx. Fz	800 N
Resistência máx. ao deslocamento sem carga	50 N
Torque máximo Mx	10 Nm
Torque máximo My	60 Nm
Torque máx. Mz	20 Nm
Força de avanço máx. Fx	800 N
Torque sem carga	1 Nm
Momento de inércia de torsão It	108000 mm ⁴
Momento de inércia JH por metro de curso	0.093 kgcm ²
Momento de inércia JL por kg de carga útil	3.96 kgcm ²

Característica	Valor
Momento de inércia JO	6.66 kgcm ²
Constante de avanço	125 mm/U
Material do cabeçote traseiro	Liga de alumínio anodizado
Material do perfil	Liga de alumínio forjado anodizado
Indicação sobre os materiais	Conformidade RoHS
Material fita de cobertura	Tira de aço inoxidável
Material da tampa do acionamento	Liga de alumínio forjado, anodizado
Material da guia do carro	POM
Material do trilho da guia	Liga de alumínio forjado, anodizado
Material polias	aço inoxidável de alta liga
Material do carro	Liga de alumínio forjado anodizado
Material do elemento de bloqueio da correia dentada	Fundição de aço inoxidável
Material das correias dentadas	Policloropreno com corda de vidro e revestimento de náilon Poliuretano com cabo de aço e tampa de nylon