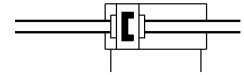
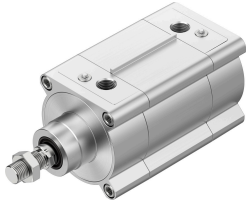


# Cilindro normalizado DSBF-C-...-100- -

Cód. do item: 570082

FESTO



## Ficha técnica

Característica	Valor
Curso	1 mm...2800 mm
Diâmetro do êmbolo	100 mm
Terminação da haste	M20x1,5 M12
Conforme a norma	ISO 15552
Amortecimento	anéis/placas de amortecimento elásticos em ambos os lados amortecimento de posição final pneumático autoajustável amortecimento pneumático, ajustável de ambos os lados
Posição de instalação	Indiferente
Norma correspondente	ISO 15552
Rosca da haste	Rosca macho Rosca fêmea
Estrutura	Êmbolo Haste Tubo perfilado
Detecção de posição	para o sensor de proximidade
Variantes	Para marcha a seco Alta resistência a substâncias químicas Anel raspador duro Rosca exterior da haste prolongada Rosca fêmea na haste Haste prolongada Movimento lento constante Baixo atrito Haste passante Vedações resistentes a calor máx. 120 °C Faixa de temperatura 0 a + 150 °C Faixa de temperatura -40 a + 80 °C
Pressão operacional	0.005 MPa...1.2 MPa 0.05 bar...12 bar
Funcionamento	de dupla ação
Marca CE (ver declaração de conformidade)	conforme diretiva de proteção Ex da UE (ATEX)
Marca UKCA (ver declaração de conformidade)	conforme regulamentos EX do Reino Unido

<b>Característica</b>	<b>Valor</b>
Proteção contra explosão	Zona 1 (ATEX) Zona 1 (UKEX) Zona 2 (ATEX) Zona 21 (ATEX) Zona 21 (UKEX) Zona 22 (ATEX)
Categoria ATEX gás	II 2G
Categoria ATEX Poeira	II 2D
Tipo de proteção contra a ignição para gás	Ex h IIC T4 Gb
Tipo de proteção Ex contra explosão de poeira	Ex h IIIC T120°C Db
Temperatura ambiente Ex	-20°C ≤ Ta ≤ +60°C
Certificação de proteção Ex de fora da UE	EPL Db (GB) EPL Gb (GB)
Meio de operação	Ar comprimido conforme ISO 8573-1:2010 [7:4:4]
Observação sobre o meio de operação/controle	Admite operação com ar lubrificado (uso obrigatório de ar lubrificado na operação posterior)
Classe de resistência à corrosão KBK	3 - alta resistência à corrosão
Conformidade LABS	VDMA24364-B2-L VDMA24364-Zona III
Apropriado para indústria alimentícia	Ver Informação de materiais ampliada
Temperatura ambiente	-40 °C...150 °C
Força de impacto nas posições finais	1.25 J...2.5 J
Curso de amortecimento	28 mm...34 mm
Força teórica a 6 bar, retorno	4418 N
Força teórica a 6 bar, avanço	4418 N...4712 N
Suplemento de peso por extensão de haste de 10 mm	39 g
Suplemento de peso por extensão de rosca de haste de 10 mm	22 g
Tipo de fixação	alternativo: Com rosca fêmea Com acessórios
Conexão pneumática	G1/2
Indicação sobre os materiais	Conformidade RoHS
Material da tampa	Alumínio fundido, revestido
Material de vedação do êmbolo	FPM TPE-U(PU)
Material êmbolo	Liga de alumínio
Material da haste	aço inoxidável de alta liga, cromado rígido Aço inoxidável de alta liga
Material do anel limpador da haste	FPM PE TPE-U(PU)
Material vedação do amortecedor	FPM TPE-U(PU)
Material do êmbolo do amortecedor	Alumínio POM
Material da camisa do atuador	Liga de alumínio forjado, anodizado
Material da porca	Aço inoxidável de alta liga
Material do anel raspador da haste	Reforçado com PTFE
Material do mancal	Bronze Composto de metal-polímero POM
Material do parafuso de ligação	Aço galvanizado