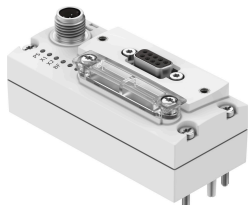


# Nó de rede CTEU-PB

Cód. do item: 570040

FESTO



## Ficha técnica

Característica	Valor
Protocolo	Profibus DP
Dimensões L x C x A	40 x 91 x 50 mm
Largura do módulo	40 mm
Tipo de fixação	com interface elétrica Na base de conexão elétrica
Peso do produto	90 g
Temperatura ambiente	-5 °C...50 °C
Temperatura de armazenamento	-20 °C...70 °C
Grau de proteção	IP65 IP67
Observação sobre o grau de proteção	No estado montado conexões não utilizadas bloqueadas
Classe de resistência à corrosão KBK	2 - resistência moderada à corrosão
Conformidade LABS	VDMA24364-Zona III
Marca CE (ver declaração de conformidade)	conforme a diretiva EU-EMV em conformidade diretiva UE-RoHS
Marca UKCA (ver declaração de conformidade)	conforme regulamentação do Reino Unido para EMV conforme regulamentação RoHS, do Reino Unido
Marca KC	KC-EMV
Certificação	Marca RCM c UL us - Listed (OL)
Indicação sobre os materiais	Conformidade RoHS
Material corpo	PA
Display LED específico do produto	PS: tensão de alimentação eletrônica e de carga X1: status do sistema módulo na porta I 1 X2: status do sistema módulo na porta I 2
Display LED específico do Bus	BF: erro de bus
Diagnóstico	Erro de comunicação Diagnóstico de sistema Subtensão
Elementos de painel de comando	Interruptor DIL
Observação da interface Fieldbus	Conector macho/soquete M12x1 codificação B, 5 pinos, grau de proteção IP65 tecnologia de conexão opcional com acessórios:
Interface Fieldbus, tipo	PROFIBUS

<b>Característica</b>	<b>Valor</b>
Interface Fieldbus, protocolo	PROFIBUS DP
Interface Fieldbus, tipo de conexão	Soquete
Interface Fieldbus, tecnologia de conexão	Sub-D
Interface Fieldbus, quantidade de polos/fios	9
Interface de Fieldbus, isolamento galvânico	sim
Interface Fieldbus, taxa de transferência	1,5 Mbit/s 12 Mbit/s 187,5 kbit/s 19,2 kbits/s 500 kbits/s 9,6 kbits/s 93,75 kbits/s
Capacidade máxima de endereços, entradas	16 Byte
Capacidade máxima de endereços, saídas	16 Byte
Parametrização	Comportamento de diagnóstico Reação Failsafe
Tempo de ciclo interno	1 ms por cada 1 byte de dados úteis
Suporte de configuração	Arquivo GSD
Funções adicionais	Emergency Message Status do sistema por meio da verificação do diagnóstico
Fonte de alimentação, função	Eletrônica e carga
Fonte de alimentação, tipo de conexão	Conector macho
Fonte de alimentação, tecnologia de conexão	M12x1, codificação A conforme EN 61076-2-101
Fonte de alimentação, número de pólos/fios	5
Amplitude de tensão de funcionamento CC	18 V...30 V
Tensão nominal de trabalho CC	24 V
Alimentação de tensão máxima	4 A
Consumo intrínseco de corrente com tensão operacional nominal	Tipo 100 mA