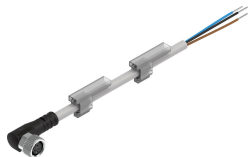


Cabo de conexão NEBU-M8W3-R-2.5-LE3

Cód. do item: 569847

FESTO



Ficha técnica

Característica	Valor
Norma correspondente	Cores de fio e números de conexão conforme EN 60947-5-2 EN 61076-2-104
Proteção contra explosão	Observe as considerações na certificação Zona 2 (ATEX) Zona 22 (ATEX)
Identificação do cabo	Com 2 suportes de placa
Peso do produto	64 g
Conexão elétrica 1, função	Lado dos dispositivos de campo
Conexão elétrica 1, tipo de construção	redondo
Conexão elétrica 1, tipo de conexão	Soquete
Conexão elétrica 1, saída do cabo	angular
Conexão elétrica 1, tecnologia de conexão	M8x1 codificação A, conforme EN 61076-2-104
Conexão elétrica 1, número de pinos/fios	3
Conexão elétrica 1, pinos/fios ocupados	3
Conexão elétrica 1, tipo de fixação	Trava de parafuso
Conexão elétrica 2, função	Lado do controlador
Conexão elétrica 2, tipo de conexão	Cabo
Conexão elétrica 2, técnica de conexão	Sem conector
Conexão elétrica 2, número de pinos/fios	3
Conexão elétrica 2, pinos/fios ocupados	3
Amplitude de tensão de funcionamento CC	0 V...60 V
Intervalo da tensão de serviço CA	0 V...60 V
Intensidade de corrente a 40 °C	3 A
Resistência à tensão de choque	1.5 kV
Comprimento do cabo	2.5 m
Propriedade de cabo	apropriado para robôs
Condições de teste cabo	Resistência à dobra: conforme norma Festo Condições de teste sob consulta Capacidade de torção: > 300.000 ciclos, ±270°/0,1 m Corrente de energia: > 5 milhões de ciclos, raio de curvatura de 28 mm
Raio de curvatura, instalação fixa dos cabos	12 mm
Raio de curvatura, instalação móvel dos cabos	39 mm
Diâmetro do cabo	3.8 mm

Característica	Valor
Tolerância do diâmetro do cabo	± 0,1 mm
Estrutura do cabo	3 x 0,25 mm ²
Seção transversal de condutor	0.25 mm ²
Grau de proteção	IP65 IP68 IP69K
Observação sobre o grau de proteção	No estado montado
Características especiais	resistente a óleo
Temperatura ambiente	-25 °C...80 °C
Temperatura ambiente com instalação móvel de cabo	-5 °C...80 °C
Marca CE (ver declaração de conformidade)	Conforme diretiva de baixa tensão da UE em conformidade diretiva UE-RoHS
Marca UKCA (ver declaração de conformidade)	conforme regulamentação RoHS, do Reino Unido conforme regulamentação do Reino Unido para equipamentos
Conformidade LABS	VDMA24364-B2-L
Indicação sobre os materiais	Conformidade RoHS Sem halogênios Isento de éster fosfato
Grau de poluição	3
Classe de resistência à corrosão KBK	2 - resistência moderada à corrosão
Material da capa do cabo	TPE-U(PUR)
Cor da capa do cabo	Cinza
Material corpo	TPE-U(PUR)
Cor corpo	preto
Material da trava de parafuso	Latão niquelado
Material vedações	NBR
Material dos pinos de contato	Liga de cobre dourado
Material do isolamento	PP