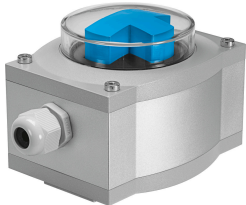


Sensorbox SRAP-M-CA1-GR270-1-A-TP20-EX2

Cód. do item: 568241

FESTO



Ficha técnica

Característica	Valor
Formato	Angular
Conforme a norma	VDI/VDE 3845 (NAMUR)
Certificação	Marca RCM c UL us - Recognized (OL)
Marca CE (ver declaração de conformidade)	conforme a diretiva EU-EMV conforme diretiva de proteção Ex da UE (ATEX) em conformidade diretiva UE-RoHS
Marca UKCA (ver declaração de conformidade)	conforme regulamentação do Reino Unido para EMV conforme regulamentos EX do Reino Unido conforme regulamentação RoHS, do Reino Unido
Proteção contra explosão	Zona 2 (ATEX) Zona 2 (UKEX) Zona 22 (ATEX) Zona 22 (UKEX)
Categoria ATEX gás	II 3G
Tipo de proteção contra a ignição para gás	Ex ec IIC T5 Gc X
Categoria ATEX Poeira	II 3D
Tipo de proteção Ex contra explosão de poeira	Ex tc IIIC T90°C Dc X
Certificação de proteção Ex de fora da UE	EPL Dc (GB) EPL Gc (GB)
Temperatura ambiente Ex	-20°C ≤ Ta ≤ +80°C
Indicação sobre os materiais	Conformidade RoHS
Variável de medição	Ângulo de rotação
Princípio de medição	Hall magnético
Temperatura ambiente	-20 °C...80 °C
Saída analógica	4 - 20 mA
Repetibilidade saída analógica em ± °	1 deg
Proteção contra curto-circuito	sim
Resistência a sobrecarga	Disponível
Amplitude de tensão de funcionamento CC	15 V...30 V
Corrente em vazio	12 mA...20 mA
Proteção contra inversão de polaridade	para todas as conexões elétricas

Característica	Valor
Conexão elétrica	9 pinos Terminal aparafusado encaixável
Condutor-seção transversal nominal conectável	2.5 mm ²
Cabo de conexão	M20
Diâmetro permitido do cabo	5 mm...13 mm
Comprimento máximo do cabo	30 m
Posição de instalação	Indiferente
Peso do produto	1000 g
Material corpo	Liga de alumínio
Indicador de posição	vermelho / verde
Possibilidades de ajuste	Teach-In Teach-in via conexão elétrica
Faixa de ajuste de medição do ângulo	0 deg...270 deg
Grau de proteção	IP65
Tensão de isolamento	50 V
Resistência à tensão de choque	0.8 kV
Classe de proteção	III
Classe de resistência à corrosão KBK	3 - alta resistência à corrosão
Conformidade LABS	VDMA24364-B2-L
Grau de poluição	3