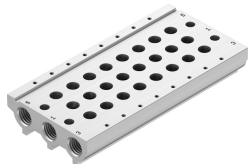


Réguia de conexões VABM-L1-10S-G18-7

Cód. do item: 566563

FESTO



Ficha técnica

Característica	Valor
Largura do módulo	10.5 mm
Quantidade máx. de posições da válvula	16
Pressão operacional	-0.09 MPa...1 MPa -0.9 bar...10 bar
Certificação	Marca RCM c UL us - Recognized (OL)
Classe de resistência à corrosão KBK	2 - resistência moderada à corrosão
Conformidade LABS	VDMA24364-B1/B2-L
Adequação para a produção de baterias de íon de lítio	Metais com mais de 1% de cobre, zinco ou níquel como o componente principal não são utilizados. As exceções são o níquel em aços, superfícies quimicamente níqueladas, placas de circuito impresso, linhas, conectores elétricos e bobinas
Categoria para sala limpa	Classe 5, conforme ISO 14644-1
Torque de aperto máx., montagem em trilho DIN	1.5 Nm
Torque de aperto máx. da fixação da válvula	0.45 Nm
Torque de aperto máx., montagem em parede	3 Nm
Peso do produto	141 g
Conexão pneumática 1	G1/8
Conexão pneumática 3	G1/8
Indicação sobre os materiais	Conformidade RoHS
Material régua de conexões	Liga de alumínio