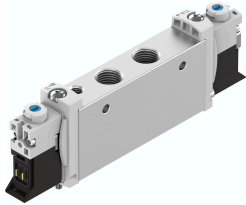


# Válvula solenoide VUVG-L14-B52-T-G18-1P3

Cód. do item: 566500

FESTO



## Ficha técnica

| Característica                                    | Valor  |
|---|--|
| Função de válvula                                 | 5/2 biestável  |
| Tipo de acionamento                               | elétrico   |
| Tamanho da válvula                                | 14 mm  |
| Vazão nominal padrão                              | 700 l/min...780 l/min  |
| Conexão de trabalho pneumática                    | G1/8   |
| Tensão de alimentação                             | 24 V CC  |
| Pressão operacional                               | 0.15 MPa...0.8 MPa<br>1.5 bar...8 bar  |
| Estrutura   | Válvula de comporta de êmbolo  |
| Certificação                                      | Marca RCM<br>c UL us - Recognized (OL)   |
| Grau de proteção                                  | IP40<br>IP65<br>com conector fêmea   |
| Diâmetro nominal                                  | 5.6 mm   |
| Função do escape                                  | com controle de vazão  |
| Tipo de vedação                                   | mole   |
| Posição de instalação                             | Indiferente  |
| Acionamento manual auxiliar                       | Com trava<br>sem trava<br>Coberto  |
| Tipo de comando                                   | Servopilotado  |
| Alimentação de ar piloto                          | interno  |
| Cobertura   | cobertura positiva   |
| Pressão de controle MPa                           | 0.15 MPa...0.8 MPa   |
| Pressão do piloto                                 | 1.5 bar...8 bar  |
| Adequado ao vácuo                                 | não  |
| Tempo de comutação em                             | 8 ms   |
| Tempo de ativação                                 | 100%   |
| Pulso de teste positivo máx. com sinal 0          | 700 µs   |
| Pulso de teste negativo máx. com sinal 1          | 900 µs   |
| Valores característicos da bobina eletromagnética | 24 V CC: 1,0 W<br>24 V CC: fase de corrente baixa de 0,3 W, fase de corrente alta de 1,0 W |

| <b>Característica</b>                          | <b>Valor</b>   |
|--|--|
| Flutuações de tensão permitidas                | +/- 10 %   |
| Meio de operação                               | Ar comprimido conforme ISO 8573-1:2010 [7:4:4]   |
| Observação sobre o meio de operação/controlado | Admite operação com ar lubrificado (uso obrigatório de ar lubrificado na operação posterior) |
| Resistência à vibração                         | Teste de transporte com grau de severidade 2, segundo FN 942017-4 e EN 60068-2-6             |
| Limitação de temperatura ambiente e do fluido  | -5 - 50 °C<br>Sem redução de corrente de retenção  |
| Resistência a choques                          | Teste de choque com grau de severidade 2 segundo FN942017-5 e EN 60068-2-27                  |
| Classe de resistência à corrosão KBK           | 2 - resistência moderada à corrosão  |
| Conformidade LABS                              | VDMA24364-B1/B2-L  |
| Temperatura do meio                            | -5 °C...60 °C  |
| Temperatura ambiente                           | -5 °C...60 °C  |
| Peso do produto                                | 89 g   |
| Conexão elétrica                               | Por meio de placa de conexão elétrica  |
| Tipo de fixação                                | alternativo:<br>Em régua de conexão<br>com orifício de passagem                              |
| Conexão pneumática 1                           | G1/8   |
| Conexão pneumática 2                           | G1/8   |
| Conexão pneumática 3                           | G1/8   |
| Conexão pneumática 4                           | G1/8   |
| Conexão pneumática 5                           | G1/8   |
| Indicação sobre os materiais                   | Conformidade RoHS  |
| Material vedações                              | HNBR<br>NBR  |
| Material corpo                                 | Liga de alumínio   |