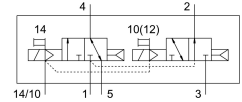
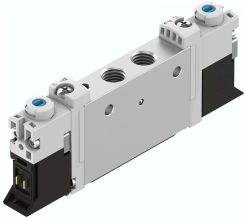


# Válvula solenoide VUVG-L10-T32H-AZT-M7-1P3

Cód. do item: 566481

FESTO



## Ficha técnica

| Característica                           | Valor   |
|--|---|
| Função de válvula                        | 2x3/2 vias normalmente aberta/fechada monoestável |
| Tipo de acionamento                      | elétrico  |
| Tamanho da válvula                       | 10 mm   |
| Vazão nominal padrão                     | 170 l/min   |
| Conexão de trabalho pneumática           | M7  |
| Tensão de alimentação                    | 24 V CC   |
| Pressão operacional                      | 0.15 MPa...1 MPa<br>1.5 bar...10 bar              |
| Estrutura                                | Válvula de comporta de êmbolo                     |
| Tipo de retorno                          | mola pneumática                                   |
| Certificação                             | Marca RCM<br>c UL us - Recognized (OL)            |
| Grau de proteção                         | IP40<br>IP65<br>com conector fêmea                |
| Diâmetro nominal                         | 2.7 mm  |
| Função do escape                         | com controle de vazão                             |
| Tipo de vedação                          | mole  |
| Posição de instalação                    | Indiferente                                       |
| Acionamento manual auxiliar              | Com trava<br>sem trava<br>Coberto                 |
| Tipo de comando                          | Servopilotado                                     |
| Alimentação de ar piloto                 | externa   |
| Cobertura                                | cobertura positiva                                |
| Pressão de controle MPa                  | 0.15 MPa...0.8 MPa                                |
| Pressão do piloto                        | 1.5 bar...8 bar                                   |
| Adequado ao vácuo                        | não   |
| Tempo de comutação desligado             | 15 ms   |
| Tempo de acionamento ligado              | 6 ms  |
| Tempo de ativação                        | 100%  |
| Pulso de teste positivo máx. com sinal 0 | 700 µs  |
| Pulso de teste negativo máx. com sinal 1 | 900 µs  |

| <b>Característica</b>                             | <b>Valor</b>   |
|---|--|
| Valores característicos da bobina eletromagnética | 24 V CC: 1,0 W<br>24 V CC: fase de corrente baixa de 0,3 W, fase de corrente alta de 1,0 W   |
| Flutuações de tensão permitidas                   | +/- 10 %   |
| Meio de operação                                  | Ar comprimido conforme ISO 8573-1:2010 [7:4:4]   |
| Observação sobre o meio de operação/controlado    | Admite operação com ar lubrificado (uso obrigatório de ar lubrificado na operação posterior) |
| Resistência à vibração                            | Teste de transporte com grau de severidade 2, segundo FN 942017-4 e EN 60068-2-6             |
| Limitação de temperatura ambiente e do fluido     | -5 - 50 °C<br>Sem redução de corrente de retenção  |
| Resistência a choques                             | Teste de choque com grau de severidade 2 segundo FN942017-5 e EN 60068-2-27                  |
| Classe de resistência à corrosão KBK              | 2 - resistência moderada à corrosão  |
| Conformidade LABS                                 | VDMA24364-B1/B2-L  |
| Temperatura do meio                               | -5 °C...60 °C  |
| Meio de controle                                  | Ar comprimido, conforme ISO 8573-1:2010 [7:4:4]  |
| Temperatura ambiente                              | -5 °C...60 °C  |
| Peso do produto                                   | 97 g   |
| Conexão elétrica                                  | Por meio de placa de conexão elétrica  |
| Tipo de fixação                                   | alternativo:<br>Em régua de conexão<br>com orifício de passagem                              |
| Conexão do ar de comando 12/14                    | M3   |
| Conexão pneumática 1                              | M7   |
| Conexão pneumática 2                              | M7   |
| Conexão pneumática 3                              | M7   |
| Conexão pneumática 4                              | M7   |
| Conexão pneumática 5                              | M7   |
| Indicação sobre os materiais                      | Conformidade RoHS  |
| Material vedações                                 | HNBR<br>NBR  |
| Material corpo                                    | Liga de alumínio   |