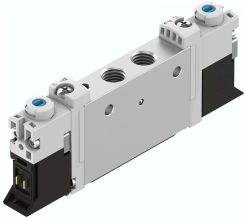


Válvula solenoide VUVG-L10-B52-T-M7-1P3

Cód. do item: 566475

FESTO



Ficha técnica

Característica	Valor
Função de válvula	5/2 biestável
Tipo de acionamento	elétrico
Tamanho da válvula	10 mm
Vazão nominal padrão	340 l/min...380 l/min
Conexão de trabalho pneumática	M7
Tensão de alimentação	24 V CC
Pressão operacional	0.15 MPa...0.8 MPa 1.5 bar...8 bar
Estrutura	Válvula de comporta de êmbolo
Certificação	Marca RCM c UL us - Recognized (OL)
Grau de proteção	IP40 IP65 com conector fêmea
Diâmetro nominal	4 mm
Função do escape	com controle de vazão
Tipo de vedação	mole
Posição de instalação	Indiferente
Acionamento manual auxiliar	Com trava sem trava Coberto
Tipo de comando	Servopilotado
Alimentação de ar piloto	interno
Cobertura	cobertura positiva
Pressão de controle MPa	0.15 MPa...0.8 MPa
Pressão do piloto	1.5 bar...8 bar
Adequado ao vácuo	não
Tempo de comutação em	7 ms
Tempo de ativação	100%
Pulso de teste positivo máx. com sinal 0	700 µs
Pulso de teste negativo máx. com sinal 1	900 µs
Valores característicos da bobina eletromagnética	24 V CC: 1,0 W 24 V CC: fase de corrente baixa de 0,3 W, fase de corrente alta de 1,0 W

Característica	Valor
Flutuações de tensão permitidas	+/- 10 %
Meio de operação	Ar comprimido conforme ISO 8573-1:2010 [7:4:4]
Observação sobre o meio de operação/controlado	Admite operação com ar lubrificado (uso obrigatório de ar lubrificado na operação posterior)
Resistência à vibração	Teste de transporte com grau de severidade 2, segundo FN 942017-4 e EN 60068-2-6
Limitação de temperatura ambiente e do fluido	-5 - 50 °C Sem redução de corrente de retenção
Resistência a choques	Teste de choque com grau de severidade 2 segundo FN942017-5 e EN 60068-2-27
Classe de resistência à corrosão KBK	2 - resistência moderada à corrosão
Conformidade LABS	VDMA24364-B1/B2-L
Temperatura do meio	-5 °C...60 °C
Temperatura ambiente	-5 °C...60 °C
Peso do produto	55 g
Conexão elétrica	Por meio de placa de conexão elétrica
Tipo de fixação	alternativo: Em régua de conexão com orifício de passagem
Conexão pneumática 1	M7
Conexão pneumática 2	M7
Conexão pneumática 3	M7
Conexão pneumática 4	M7
Conexão pneumática 5	M7
Indicação sobre os materiais	Conformidade RoHS
Material vedações	HNBR NBR
Material corpo	Liga de alumínio