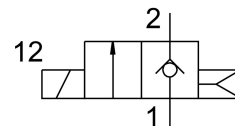
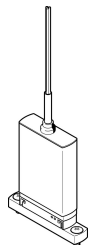


Válvula solenoide MHJ10-S-2,5-MF

Cód. do item: 565513

FESTO



Ficha técnica

Característica	Valor
Função de válvula	2/2 vias fechada monoestável
Tipo de acionamento	elétrico
Largura	10 mm
Vazão nominal padrão	100 l/min
Conexão de trabalho pneumática	Placa de montagem
Tensão de alimentação	24 V CC
Pressão operacional	0.05 MPa...0.6 MPa 0.5 bar...6 bar
Estrutura	Válvula de assento sem mola de retorno
Tipo de retorno	mola pneumática
Grau de proteção	IP55
Certificação	Marca RCM
Marca CE (ver declaração de conformidade)	conforme a diretiva EU-EMV em conformidade diretiva UE-RoHS
Marca UKCA (ver declaração de conformidade)	conforme regulamentação do Reino Unido para EMV conforme regulamentação RoHS, do Reino Unido
Largura do módulo	10.5 mm
Observação sobre operação	A unidade de alimentação deve ser capaz de fornecer pelo menos 1,7 A sem queda de pressão Não operar sem vazão. Em montagem em bloco com vazão temperatura ambiente máx. 45 °C.
Tipo de vedação	duro
Posição de instalação	Indiferente
Acionamento manual auxiliar	nenhum
Tipo de comando	Direto
Sentido da vazão	Não reversível
Proteção contra inversão de polaridade	Para tensão de alimentação
Funções adicionais	Supressão de arcos voltaicos Redução de corrente de retenção com recuperação de energia Desligamento de proteção
Valor b	0.38
Valor C	0.4 l/sbar
Frequência máx. de comutação	1000 Hz
Tempo de acionamento a 4 bar e 24 V em novo estado	0.8 ms

Característica	Valor
Tempo de desacionamento a 4 bar e 24 V em novo estado	0.4 ms
Tempo de acionamento a 0,5 bar e 24 V em novo estado	0.8 ms
Tempo de desacionamento a 0,5 bar e 24 V em novo estado	0.5 ms
Tempo de comutação ligado com 6 bar e 24 V em perfeito estado	0.9 ms
Tempo de comutação desligado com 6 bar e 24 V em perfeito estado	0.4 ms
Tolerância tempo de desacionamento	+15 %/-25 %
Tolerância do tempo de acionamento ligado	+/-15%
Amplitude de tensão de funcionamento CC	21.6 V...26.4 V
Resistência de entrada	34 kOhm
Tempo de ativação	100%
Valores característicos da bobina eletromagnética	24 V CC: fase de corrente baixa de 2,0 W, fase de corrente alta de 7,0 W
Faixa de sinal de disparo CC	3 V...30 V
Observação sobre corrente de entrada	Subida linear 0,09 - 0,44 mA mediante sinal de disparo de 3 - 15 V 0,44 - 15,44 mA mediante sinal de disparo de 15 - 30 V
Flutuações de tensão permitidas	+/- 10 %
Meio de operação	Ar comprimido conforme ISO 8573-1:2010 [7:4:4]
Observação sobre o meio de operação/controlado	Funcionamento lubrificado não admissível
Limitação de temperatura ambiente e do fluido	dependendo da frequência de comutação (ver diagrama)
Classe de resistência à corrosão KBK	2 - resistência moderada à corrosão
Conformidade LABS	VDMA24364-B2-L
Temperatura de armazenamento	-20 °C...50 °C
Temperatura de superfície admissível bobina magnética	120 °C
Temperatura do meio	-5 °C...60 °C
Temperatura ambiente	-5 °C...60 °C
Torque de aperto máx. da fixação da válvula	0.7 Nm
Peso do produto	75 g
Conexão elétrica	3 fios Cabo
Comprimento do cabo	2.5 m
Tipo de fixação	Na placa de conexão
Conexão pneumática 1	Placa de conexão
Conexão pneumática 2	Placa de conexão
Indicação sobre os materiais	Conformidade RoHS
Material vedações	HNBR
Material corpo	Reforçado com PA Reforçado com PPS
Material da capa do cabo	PUR
Material dos parafusos	Aço