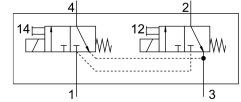
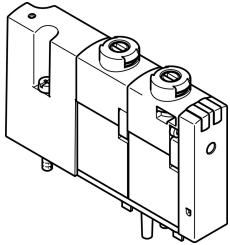


Válvula solenoide VOVC-BT-T32C-MT-F-1T1

Cód. do item: 565450

FESTO



Ficha técnica

Característica	Valor
Função de válvula	2x3/2 fechada monoestável
Tipo de acionamento	elétrico
Tamanho da válvula	10 mm
Conexão de trabalho pneumática	Placa de montagem
Tensão de alimentação	24 V CC
Pressão operacional	0 MPa...0.8 MPa 0 bar...8 bar 0 psi...116 psi
Estrutura	Válvula de assento com mola de retorno
Tipo de retorno	Mola mecânica
Grau de proteção	IP40
Certificação	c UL us - Recognized (OL)
Dímetro nominal	0.65 mm
Função do escape	Não estrangulável
Tipo de vedação	mole
Posição de instalação	Indiferente
Acionamento manual auxiliar	Com trava sem trava
Tipo de comando	Direto
Sentido da vazão	Não reversível
Cobertura	Cobertura negativa
Indicação de estado do sinal	LED
Valor b	0.24
Valor C	0.048 l/sbar
Fluxo da válvula	10 l/min
Fluxo da válvula com encadeamento pneumático	10 l/min
Tempo de comutação desligado	4.7 ms
Tempo de acionamento ligado	5.2 ms
Pulso de teste positivo máx. com sinal 0	600 µs
Pulso de teste negativo máx. com sinal 1	800 µs
Valores característicos da bobina eletromagnética	24 V CC: fase de corrente baixa de 0,3 W, fase de corrente alta de 1,0 W
Flutuações de tensão permitidas	+/- 10 %

Característica	Valor
Meio de operação	Ar comprimido conforme ISO 8573-1:2010 [7:4:4]
Observação sobre o meio de operação/controlado	Admite operação com ar lubrificado (uso obrigatório de ar lubrificado na operação posterior)
Classe de resistência à corrosão KBK	1 - baixa resistência à corrosão
Conformidade LABS	VDMA24364-B2-L
Temperatura do meio	-5 °C...50 °C
Meio de controle	Ar comprimido, conforme ISO 8573-1:2010 [7:4:4]
Temperatura ambiente	-5 °C...50 °C
Peso do produto	30 g
Conexão elétrica	Por placa de conexão
Conexão pneumática 1	Placa de conexão
Conexão pneumática 2	Placa de conexão
Conexão pneumática 3	Placa de conexão
Conexão pneumática 4	Placa de montagem
Indicação sobre os materiais	Conformidade RoHS
Material vedações	NBR PU
Material corpo	Reforçado com PA