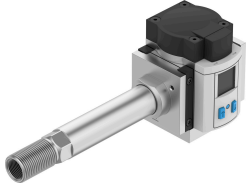


Sensor de fluxo SFAM-62-3000L-TG12-2SA-M12

Cód. do item: 565379

FESTO



Ficha técnica

Característica	Valor
Certificação	Marca RCM c UL us - Recognized (OL)
Marca CE (ver declaração de conformidade)	conforme a diretiva EU-EMV em conformidade diretiva UE-RoHS
Marca UKCA (ver declaração de conformidade)	conforme regulamentação do Reino Unido para EMV conforme regulamentação RoHS, do Reino Unido
Órgão certificador	UL E322346
Indicação sobre os materiais	Conformidade RoHS
Variável de medição	Volume Corrente de volume
Sentido da vazão	unidirecional da esquerda para a direita
Princípio de medição	térmico Heat Loss
Faixa de medição de fluxo do valor inicial	30 l/min
Faixa de medição de fluxo do valor final	3000 l/min
Pressão operacional	1,6 MPa 16 bar
Meio de operação	Ar comprimido conforme ISO 8573-1:2010 [7:4:4] Nitrogênio
Temperatura do meio	0 °C...50 °C
Temperatura ambiente	0 °C...50 °C
Temperatura nominal	23 °C
Exatidão do valor de vazão	± (3% o.m.v. + 0,3% FS)
Repetibilidade ponto zero em ± %FS	0,2 %FS
Faixa da repetibilidade em ± %FS	0,8 %FS
Faixa do coeficiente de temperatura em ± %FS/K	Normalmente 0,1%FS/K
Intervalo de influência da pressão ± em %FS/bar	0,5 %FS/b.
Saída de comutação	2 x PNP ou 2 x NPN comutável
Função de comutação	Comparador de janelas ou comparador de valor limite, ajustável
Função do elemento de conexão	Contato NA/NF comutável
Corrente de saída máx.	100 mA
Saída analógica	4 - 20 mA
Valor inicial da curva característica de fluxo	0 l/min

Característica	Valor
Valor final curva característica de fluxo	3000 l/min
Valor inicial curva característica de saída	4 mA
Curva característica de saída, valor final	20 mA
Resistência de carga máx. da saída de corrente	500 Ohm
Proteção contra curto-circuito	sim
Resistência a sobrecarga	Disponível
Amplitude de tensão de funcionamento CC	15 V...30 V
Proteção contra inversão de polaridade	para todas as conexões elétricas
Conexão elétrica 1, tipo de conexão	Conector macho
Conexão elétrica 1, tecnologia de conexão	M12x1, codificação A, conforme EN 61076-2-101
Conexão elétrica 1, número de pinos/fios	5
Conexão elétrica 1, tipo de fixação	Trava de parafuso
Comprimento máximo do cabo	30 m
Tipo de fixação	Válvulas reguladoras de fluxo inline
Posição de instalação	Horizontal
Conexão pneumática	G1/2
Peso do produto	1100 g
Material corpo	Alumínio em fundição injetada Reforçado com PA
Tipo de indicação	LCD iluminado multicolor
Unidade(s) representável(is)	l l/min m ³ scf scfm
Possibilidades de ajuste	Teach-In por meio de display e teclas
Segurança contra manipulação	Código PIN
Faixa de ajuste dos valores limites	1 %...100 %
Faixa de ajuste de histerese	0 %...90 %
Grau de proteção	IP65
Queda de pressão	100 mbar
Classe de proteção	III
Classe de resistência à corrosão KBK	2 - resistência moderada à corrosão
Conformidade LABS	VDMA24364-B1/B2-L