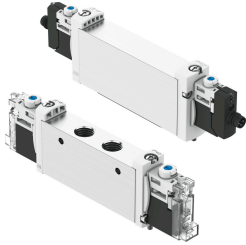


Válvula solenoide VUVG

Cód. do item: 564212

FESTO



Ficha técnica

Característica	Valor
Função de válvula	2x3/2 fechada monoestável 2x3/2 aberta monoestável 2x3/2 vias normalmente aberta/fechada monoestável 5/2 biestável 5/2 vias monoestável 5/3 vias com centro em exaustão 5/3 vias centro em exaustão 5/3 fechado
Tipo de acionamento	elétrico
Tamanho da válvula	10 mm 14 mm 18 mm
Vazão nominal padrão	90 l/min...1380 l/min
Conexão de trabalho pneumática	Flange M3 M5 M7 G1/8 G1/4 QS-3 QS-4 QS-6 QS-8 QS-10 QS-5/32 QS-1/8 QS-3/16 QS-1/4 QS-5/16 QS-3/8
Tensão de alimentação	12 V CC 24 V CC 5V CC
Pressão operacional	-0.09 MPa...1 MPa -0.9 bar...10 bar
Estrutura	Válvula de comporta de êmbolo Guia do êmbolo com anel de vedação
Tipo de retorno	Mola mecânica mola pneumática

Característica	Valor
Certificação	Marca RCM c UL us - Recognized (OL)
Marca CE (ver declaração de conformidade)	conforme a diretiva EU-EMV Conforme diretriz de baixa tensão da UE em conformidade diretiva UE-RoHS
Marca UKCA (ver declaração de conformidade)	conforme regulamentação do Reino Unido para EMV conforme regulamentação RoHS, do Reino Unido conforme regulamentação do Reino Unido para equipamentos
Grau de proteção	IP40 IP65 com conector fêmea
Função do escape	com controle de vazão
Tipo de vedação	mole
Posição de instalação	Indiferente
Acionamento manual auxiliar	Com trava sem trava Coberto
Tipo de comando	Servopilotado
Alimentação de ar piloto	externa interno
Cobertura	cobertura positiva Sobreposição indefinida
Tempo de ativação	100%
Flutuações de tensão permitidas	+/- 10 %
Meio de operação	Ar comprimido conforme ISO 8573-1:2010 [7:4:4]
Observação sobre o meio de operação/controlado	Admite operação com ar lubrificado (uso obrigatório de ar lubrificado na operação posterior)
Limitação de temperatura ambiente e do fluido	-5 - 50 °C Sem redução de corrente de retenção
Classe de resistência à corrosão KBK	0 - sem resistência à corrosão 2 - resistência moderada à corrosão
Conformidade LABS	VDMA24364-B1/B2-L VDMA24364-Zona III
Temperatura do meio	-5 °C...60 °C
Temperatura ambiente	-5 °C...60 °C
Conexão elétrica	Por meio de placa de conexão elétrica
Tipo de fixação	alternativo: Em régua de conexão com orifício de passagem
Indicação sobre os materiais	Conformidade RoHS
Material vedações	HNBR NBR
Material corpo	Liga de alumínio