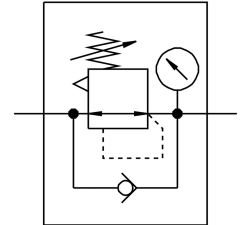


Válvula reguladora de pressão MS9-LR-NG-D5-DI-AG-PSI-AS

Cód. do item: 564140

FESTO



Ficha técnica

Característica	Valor
Tamanho	9
Série	MS
Segurança de ativação	Manopla com retentor pode ser fechada com acessórios
Posição de instalação	Indiferente
Estrutura	válvula de controle tipo diafragma controlada diretamente
Função reguladora	Pressão de saída constante com compensação de pré-pressão Com escape secundário Com comportamento de corrente reversa
Indicador óptico por pressão	com manômetro
Pressão operacional	1 bar...20 bar
Faixa de regulação de pressão	0.5 bar...4 bar
Máx. histerese de pressão	0.4 bar
Temperatura ambiente Ex	-10°C ≤ Ta ≤ +60°C
Meio de operação	Ar comprimido conforme ISO 8573-1:2010 [7:4:4] Gases inertes
Observação sobre o meio de operação/controle	Admite operação com ar lubrificado (uso obrigatório de ar lubrificado na operação posterior)
Classe de resistência à corrosão KBK	2 - resistência moderada à corrosão
Conformidade LABS	VDMA24364-B1/B2-L
Temperatura de armazenamento	-10 °C...60 °C
Temperatura do meio	-10 °C...60 °C
Temperatura ambiente	-10 °C...60 °C
Peso do produto	1400 g
Tipo de fixação	alternativo: Montagem em painel frontal Válvulas reguladoras de fluxo inline Com acessórios
Material da tampa	Reforçado com PA
Indicação sobre os materiais	Conformidade RoHS
Material da placa de conexão	Alumínio em fundição injetada

Característica	Valor
Material do suporte de montagem	Alumínio em fundição injetada
Material corpo	Alumínio em fundição injetada
Material do módulo de união	Alumínio em fundição injetada
Material da membrana	NBR
Material do came da válvula	Liga de alumínio NBR POM