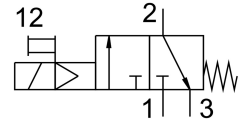


Válvula de abertura e fechamento MS9-EE-G-V24-S-VS

FESTO

Cód. do item: 562940



Ficha técnica

Característica	Valor
Série	MS
Tamanho	9
Largura do módulo	90 mm
Estrutura	Válvula de comporta de êmbolo
Tipo de acionamento	elétrico
Tipo de vedação	mole
Função do escape	Não estrangulável
Acionamento manual auxiliar	Com trava sem trava
Tipo de retorno	Mola mecânica
Tipo de comando	Servopilotado
Função de válvula	3/2 vias fechada monoestável
Pressão operacional	3.5 bar...16 bar
Vazão nominal padrão	18000 l/min
Vazão nominal padrão 2-3	14100 l/min
Tempo de ativação	100%
Valores característicos da bobina eletromagnética	24 V CC: 4,5 W
Meio de operação	Ar comprimido conforme ISO 8573-1:2010 [7:4:4]
Observação sobre o meio de operação/controlado	Admite operação com ar lubrificado (uso obrigatório de ar lubrificado na operação posterior)
Classe de resistência à corrosão KBK	2 - resistência moderada à corrosão
Indicação sobre os materiais	Conformidade RoHS
Conformidade LABS	VDMA24364-B1/B2-L
Temperatura do meio	-10 °C...60 °C
Nível de ruído	93 dB(A)
Grau de proteção	IP65
Temperatura ambiente	-10 °C...60 °C
Tipo de fixação	alternativo: Válvulas reguladoras de fluxo inline Com acessórios
Posição de instalação	Indiferente
Peso do produto	2300 g

Característica	Valor
Conexão pneumática 3	G1
Conexão elétrica	Formato A Conector macho conforme DIN EN 175301-803 formato quadrado
Material da guia do êmbolo	POM
Material vedações	NBR
Material corpo	Alumínio em fundição injetada