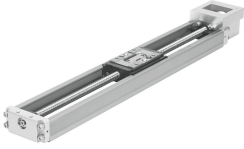


# Guia elétrica EGSK-26-100-2P

Cód. do item: 562765

FESTO



## Ficha técnica

Característica	Valor
Curso de trabalho	100 mm
Tamanho	26
Folga de reversão	20 µm
Diâmetro do fuso	8 mm
Passo do fuso	2 mm/U
Posição de instalação	Indiferente
Guia	Guia com esferas recirculantes
Estrutura	Eixo linear eletromecânico com fuso de esferas
Referenciação	Chave de referência
Tipo de fuso	Fuso de esferas
Aceleração máx.	10 m/s <sup>2</sup>
Velocidade máxima	0.28 m/s
Repetibilidade	±0,01 mm
Classe de resistência à corrosão KBK	0 - sem resistência à corrosão
Conformidade LABS	VDMA24364-Zona III
Grau de proteção	IP10
Temperatura ambiente	0 °C...40 °C
Resistência de carga dinâmica mancal fixo	1380 N
Resistência de carga dinâmica, guia linear	5746 N
Resistência de carga dinâmica fuso de esferas	2350 N
Torques superficiais 2º grau ly	17000 mm <sup>4</sup>
Torques superficiais 2º grau lz	150000 mm <sup>4</sup>
Torque de acionamento máx.	0.037 Nm
Força máx. Fy	2223 N
Força máx. Fz	2223 N
Torque máximo Mx	37.8 Nm
Torque máximo My	12.9 Nm
Torque máx. Mz	12.9 Nm
Força de avanço máx. Fx	116 N
Torque sem carga	0.015 Nm
Resistência de carga estática fuso de esferas	4020 N

<b>Característica</b>	<b>Valor</b>
Resistência de carga estática, guia linear	12150 N
Momento de inércia JH por metro de curso	0.0316 kgcm <sup>2</sup>
Momento de inércia JO	0.00357 kgcm <sup>2</sup>
Constante de avanço	2 mm/U
Resistência de carga estática do mancal fixo	1760 N
Vida útil de referência	1000 km
Cargas móveis	153 g
Peso do carro	153 g
Peso do produto	1200 g
Peso do carro adicional	153 g
Peso básico com curso de 0 mm	780 g
Suplemento de peso por curso de 10 mm	42 g
Tipo de fixação	Com rosca fêmea e pino de ajuste
Material do cabeçote traseiro	Alumínio em fundição injetada Revestido
Material do perfil	aço inoxidável de alta liga
Indicação sobre os materiais	Conformidade RoHS
Material da tampa do acionamento	Alumínio em fundição injetada revestido
Material do carro	Aço
Material da porca do fuso	Aço
Material do fuso	Aço