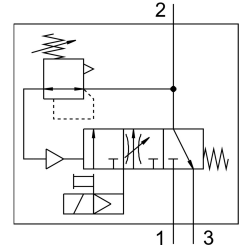


Válvula de alimentação progressiva e escape rápido MS9-SV

FESTO

Cód. do item: 562176



Ficha técnica

Característica	Valor
Série	MS
Tamanho	9
Largura do módulo	90 mm
Função de segurança	Exaurir
Nível de performance (PL)	Exaurir/até categoria 1, Performance Level c
Estrutura	Válvula de comporta de êmbolo
Tipo de acionamento	elétrico
Tipo de vedação	mole
Função do escape	Não estrangulável
Acionamento manual auxiliar	nenhum Na válvula solenoide de alimentação: sem trava, com trava na válvula de alimentação progressiva e escape rápido: com trava, de autorredefinição
Tipo de retorno	Mola mecânica
Tipo de comando	Servopilotado
Função de válvula	3/2 vias fechada monoestável Função de acumulação de pressão
Pressão operacional	0.35 MPa...1.6 MPa 3.5 bar...16 bar
Indicador óptico por pressão	G1/4 preparado G1/8 preparado Escala vermelha-verde Com sensor de pressão com manômetro Com indicador de comutação
Vazão nominal padrão	8300 l/min...16550 l/min
Tempo de ativação	100%
Valores característicos da bobina eletromagnética	110 V CA: 50/60 Hz, potência de arranque de 14,5 VA, potência de retenção de 10,5 VA 230 V CA: 50/60 Hz, força de tração de 14,5 VA, capacidade de retenção de 10,5 VA 24 V CC: 2,7 W 24 V CC: 8,4 W

Característica	Valor
Tensão nominal de trabalho CC	110 V 230 V 24 V
Flutuações de tensão permitidas	+/- 10 %
Meio de operação	Ar comprimido conforme ISO 8573-1:2010 [7:4:4]
Observação sobre o meio de operação/controle	Admite operação com ar lubrificado (uso obrigatório de ar lubrificado na operação posterior)
Classe de resistência à corrosão KBK	2 - resistência moderada à corrosão
Indicação sobre os materiais	Conformidade RoHS
Conformidade LABS	VDMA24364-B1/B2-L
Grau de proteção	IP65
Temperatura do meio	0 °C...60 °C
Temperatura ambiente	0 °C...60 °C
Temperatura de armazenamento	0 °C...60 °C
Resistência a choques	Teste de choque com grau de gravidade 1 conforme FN 942017-5 e EN 60068-2-27
Resistência à vibração	Teste de transporte com grau de severidade 1 segundo FN942017-4 e EN60068-2-6
Certificação	c UL us - Recognized (OL)
Marca CE (ver declaração de conformidade)	conforme a diretiva EU-EMV Conforme diretiva de máquinas da UE em conformidade diretiva UE-RoHS
Marca UKCA (ver declaração de conformidade)	conforme regulamentação do Reino Unido para EMV conforme regulamentação do Reino Unido para máquinas conforme regulamentação RoHS, do Reino Unido
Tipo de fixação	alternativo: Válvulas reguladoras de fluxo inline Com acessórios
Posição de instalação	Indiferente
Conexão manômetro	G1/8 G1/4
Conexão elétrica	Formato A Conector macho Conforme EN 175301-803 formato quadrado
Material corpo	Alumínio em fundição injetada
Material vedações	NBR
Material da guia do êmbolo	Latão
Material da tampa	Liga de alumínio
Material da tampa inferior	PA