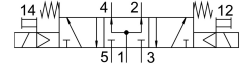


Válvula solenoide VSVA-B-P53U-D-D1-1R5L

Cód. do item: 561368

FESTO



Ficha técnica

Característica	Valor
Função de válvula	5/3 vias com centro em exaustão
Tipo de acionamento	elétrico
Largura	42 mm
Vazão nominal padrão	1300 l/min
Conexão de trabalho pneumática	Placa de conexão tamanho 1 conforme ISO 5599-1 G1/4
Tensão de alimentação	24 V CC
Pressão operacional	0.3 MPa...1 MPa 3 bar...10 bar
Estrutura	Válvula de comporta de êmbolo
Certificação	c UL us - Recognized (OL)
Grau de proteção	IP65 NEMA 4
Diâmetro nominal	11 mm
Largura do módulo	43 mm
Função do escape	com controle de vazão Via placa reguladora de fluxo por meio da base de montagem individual
Tipo de vedação	mole
Posição de instalação	Indiferente
Norma correspondente	ISO 5599-1
Acionamento manual auxiliar	Com trava sem trava
Tipo de comando	Servopilotado
Alimentação de ar piloto	interno
Sentido da vazão	Não reversível
Cobertura	cobertura positiva
Indicação de estado do sinal	LED
Fluxo da válvula	1900 l/min
Fluxo da válvula na base de montagem individual	1400 l/min
Fluxo da válvula com encadeamento pneumático	1300 l/min
Tempo de comutação desligado	65 ms
Tempo de acionamento ligado	22 ms

Característica	Valor
Tempo de ativação	100%
Pulso de teste positivo máx. com sinal 0	1400 µs
Pulso de teste negativo máx. com sinal 1	900 µs
Valores característicos da bobina eletromagnética	24 V CC: 1,6 W
Flutuações de tensão permitidas	+/- 10 %
Meio de operação	Ar comprimido conforme ISO 8573-1:2010 [7:4:4]
Observação sobre o meio de operação/controlé	Admite operação com ar lubrificado (uso obrigatório de ar lubrificado na operação posterior)
Resistência à vibração	Teste de transporte com grau de severidade 2, segundo FN 942017-4 e EN 60068-2-6
Resistência a choques	Teste de choque com grau de severidade 2 segundo FN942017-5 e EN 60068-2-27
Classe de resistência à corrosão KBK	0 - sem resistência à corrosão
Conformidade LABS	VDMA24364-B1/B2-L
Temperatura do meio	-5 °C...50 °C
Umidade relativa do ar	0 - 90%
Meio de controle	Ar comprimido, conforme ISO 8573-1:2010 [7:4:4]
Temperatura ambiente	-5 °C...50 °C
Peso do produto	456 g
Conexão elétrica	3 pinos M12x1 Conector macho central tipo de construção redonda
Tipo de fixação	Na placa de conexão
Conexão pneumática 1	Placa de conexão tamanho 1, conforme ISO 5599-1
Conexão pneumática 2	Placa de conexão tamanho 1, conforme ISO 5599-1
Conexão pneumática 3	Placa de conexão tamanho 1 conforme ISO 5599-1
Conexão pneumática 4	Placa de conexão tamanho 1 conforme ISO 5599-1
Conexão pneumática 5	Placa de conexão tamanho 1, conforme ISO 5599-1
Indicação sobre os materiais	Conformidade RoHS
Material vedações	FPM HNBR NBR
Material corpo	Alumínio em fundição injetada PA
Material dos parafusos	Aço Galvanizado