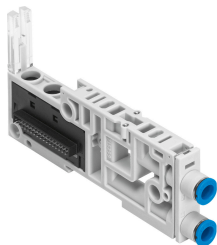


# Placa de conexão VMPAL-AP-10-QS6-2-T1

Cód. do item: 561012

FESTO



## Ficha técnica

Característica	Valor
Largura	10.7 mm
Comprimento	107.3 mm
Largura do módulo	10.7 mm
Tamanho da válvula	10 mm
Separação das zonas de pressão	Canal 1
Quantidade máx. de posições da válvula	1
Sentido da vazão	Reversível
Estrutura de terminal de válvulas	Tamanhos de válvula misturáveis
Número máximo de bobinas de válvula	2
Pressão operacional	-0.09 MPa...1 MPa -0.9 bar...10 bar
Pressão de controle MPa	0.3 MPa...0.8 MPa
Pressão do piloto	3 bar...8 bar
Meio de operação	Ar comprimido conforme ISO 8573-1:2010 [7:4:4]
Observação sobre o meio de operação/controlado	Admite operação com ar lubrificado (uso obrigatório de ar lubrificado na operação posterior)
Classe de resistência à corrosão KBK	3 - alta resistência à corrosão
Conformidade LABS	VDMA24364-B1/B2-L
Temperatura ambiente	-5 °C...50 °C
Peso do produto	30 g
Conexão pneumática 2	para tubo flexível com Ø externo de 6 mm
Conexão pneumática 4	para Ø externo do tubo flexível 6 mm
Indicação sobre os materiais	Conformidade RoHS
Material da placa de conexão	Reforçado com PA