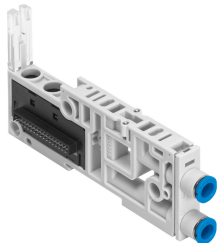


Placa de montagem VMPAL-AP-10-QS1/4"-1

Cód. do item: 560999

FESTO



Ficha técnica

| Característica | Valor |
|--|--|
| Largura | 10.7 mm |
| Comprimento | 107.3 mm |
| Largura do módulo | 10.7 mm |
| Tamanho da válvula | 10 mm |
| Quantidade máx. de posições da válvula | 1 |
| Sentido da vazão | Reversível |
| Estrutura de terminal de válvulas | Tamanhos de válvula misturáveis |
| Número máximo de bobinas de válvula | 1 |
| Pressão operacional | -0.09 MPa...1 MPa -0.9 bar...10 bar |
| Pressão de controle MPa | 0.3 MPa...0.8 MPa |
| Pressão do piloto | 3 bar...8 bar |
| Meio de operação | Ar comprimido conforme ISO 8573-1:2010 [7:4:4] |
| Observação sobre o meio de operação/controle | Admite operação com ar lubrificado (uso obrigatório de ar lubrificado na operação posterior) |
| Classe de resistência à corrosão KBK | 3 - alta resistência à corrosão |
| Conformidade LABS | VDMA24364-B1/B2-L |
| Temperatura ambiente | -5 °C...50 °C |
| Peso do produto | 30 g |
| Conexão pneumática 2 | para tubo flexível com Ø externo de 1/4 " " |
| Conexão pneumática 4 | para Ø externo do tubo flexível 1/4 " " |
| Indicação sobre os materiais | Conformidade RoHS |
| Material da placa de conexão | Reforçado com PA |