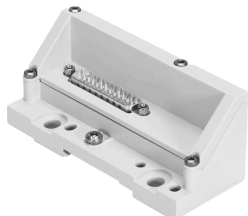


Placa final VMPAL-EPL-SD25

Cód. do item: 560938

FESTO



Ficha técnica

Característica	Valor
Largura	43 mm
Comprimento	107.3 mm
Quantidade máx. de posições da válvula	24
Estrutura de terminal de válvulas	Tamanhos de válvula misturáveis
Número máximo de bobinas de válvula	24
Pressão operacional	-0.09 MPa...1 MPa -0.9 bar...10 bar
Pressão de controle MPa	0.3 MPa...0.8 MPa
Pressão do piloto	3 bar...8 bar
Tensão nominal de trabalho CC	24 V
Classe de resistência à corrosão KBK	3 - alta resistência à corrosão
Conformidade LABS	VDMA24364-B1/B2-L
Grau de proteção	IP67
Observação sobre o grau de proteção	No estado montado Com acessórios VMPAL-KM
Temperatura ambiente	-5 °C...50 °C
Peso do produto	190 g
Conexão elétrica 1, função	Conector elétrico multipolo
Conexão elétrica 1, tipo de conexão	Conector macho
Conexão elétrica 1, tecnologia de conexão	Sub-D
Conexão elétrica 1, número de pinos/fios	25
Indicação sobre os materiais	Conformidade RoHS
Material da placa final	Alumínio em fundição injetada Reforçado com PA