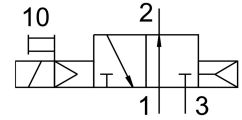
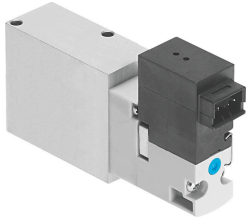


Válvula solenoide VOVG-B12-M32U-AH-F-1H2

Cód. do item: 560711

FESTO



Ficha técnica

| Característica | Valor |
|---|--|
| Função de válvula | 3/2 aberta monoestável |
| Tipo de acionamento | elétrico |
| Largura | 12 mm |
| Vazão nominal padrão | 180 l/min |
| Conexão de trabalho pneumática | Placa de montagem |
| Tensão de alimentação | 24 V CC |
| Pressão operacional | 0.2 MPa...0.8 MPa 2 bar...8 bar 29 psi...116 psi |
| Estrutura | Válvula de comporta de êmbolo |
| Tipo de retorno | mola pneumática |
| Grau de proteção | IP40 |
| Dímetro nominal | 2.1 mm |
| Função do escape | com controle de vazão |
| Tipo de vedação | mole |
| Posição de instalação | Indiferente |
| Acionamento manual auxiliar | sem trava |
| Tipo de comando | Servopilotado |
| Sentido da vazão | Não reversível |
| Cobertura | cobertura positiva |
| Tempo de comutação desligado | 10 ms |
| Tempo de acionamento ligado | 12 ms |
| Valores característicos da bobina eletromagnética | 24 V CC: 1,0 W |
| Meio de operação | Ar comprimido conforme ISO 8573-1:2010 [7:4:4] |
| Observação sobre o meio de operação/controle | Admite operação com ar lubrificado (uso obrigatório de ar lubrificado na operação posterior) |
| Classe de resistência à corrosão KBK | 0 - sem resistência à corrosão |
| Conformidade LABS | VDMA24364-B2-L |
| Temperatura do meio | -5 °C...50 °C |
| Meio de controle | Ar comprimido, conforme ISO 8573-1:2010 [7:4:4] |
| Temperatura ambiente | -5 °C...50 °C |

| Característica | Valor |
|------------------------------|---------------------------|
| Conexão elétrica | 2 pinos Conector macho |
| Conexão pneumática 1 | Placa de conexão |
| Conexão pneumática 2 | Placa de conexão |
| Conexão pneumática 3 | Placa de conexão |
| Indicação sobre os materiais | Conformidade RoHS |
| Material vedações | FPM HNBR NBR |
| Material corpo | Liga de alumínio |