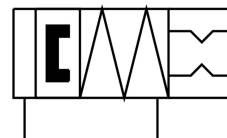
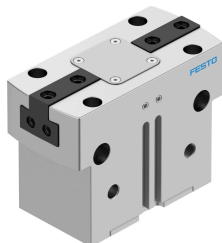


Garras paralelas HGPT-50-A-B-G2

Cód. do item: 560224

FESTO



Ficha técnica

| Característica | Valor |
|--|--|
| Tamanho | 50 |
| Curso por mordente | 12 mm |
| Máx. precisão de troca | 0.2 mm |
| Folga máx. ângulo mordanças ax, ay | 0.1 deg |
| Folga máx. da mordança Sz | 0.02 mm |
| Simetria de rotação | 0.2 mm |
| Repetibilidade garra | 0.05 mm |
| Número de mordanças | 2 |
| Tipo de acionamento | Pneumático |
| Posição de instalação | Indiferente |
| Funcionamento | de dupla ação |
| Função de garra | Paralelo |
| Fixação de segurança no fechamento | ao fechar |
| Estrutura | Plano inclinado sequência de movimento guiada pela força |
| Detecção de posição | para o sensor de proximidade |
| Pressão operacional | 4 bar...8 bar |
| Pressão operacional de ar de bloqueio | 0 bar...0.5 bar |
| Frequência de trabalho máx. garra | 2 Hz |
| Tempo de abertura mínimo a 6 bar | 151 ms |
| Tempo de fechamento mín. a 6 bar | 77 ms |
| Massa máx. por haste da garra externa | 640 g |
| Meio de operação | Ar comprimido conforme ISO 8573-1:2010 [7:4:4] |
| Observação sobre o meio de operação/controlado | Admite operação com ar lubrificado (uso obrigatório de ar lubrificado na operação posterior) |
| Classe de resistência à corrosão KBK | 2 - resistência moderada à corrosão |
| Conformidade LABS | VDMA24364-B1/B2-L |
| Grau de proteção | IP40 |
| Temperatura ambiente | 5 °C...60 °C |
| Momento de inércia | 29.423 kgcm ² |
| Força máx. em mordanças Fz estática | 3200 N |
| Torque máx. em mordanças Mx estático | 120 Nm |

| Característica | Valor |
|---|--|
| Torque máx. Mz estático nas mordanças My | 120 Nm |
| Torque máx. Mz estático nas mordanças | 100 Nm |
| Intervalo de relubrificação dos elementos de guia | 5 MioCyc |
| Peso do produto | 1832 g |
| Tipo de fixação | alternativo: com rosca fêmea e bucha de centragem com orifício de passagem e bucha de centragem Com orifício de passagem e pino de ajuste Com rosca fêmea e pino de ajuste |
| Conexão pneumática do ar de bloqueio | M5 |
| Conexão pneumática | G1/8 |
| Indicação sobre os materiais | Conformidade RoHS |
| Material da tampa móvel | Aço inoxidável de alta liga |
| Material corpo | Alumínio anodizado |
| Material mordanças | Aço, temperado |