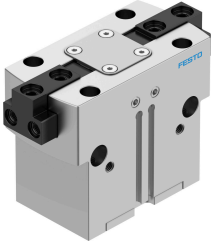


Garras paralelas HGPT-35-A-B-G1

Cód. do item: 560211

FESTO



Ficha técnica

Característica	Valor
Tamanho	35
Curso por mordente	8 mm
Máx. precisão de troca	0.2 mm
Folga máx. ângulo mordanças ax, ay	0.1 deg
Folga máx. da mordança Sz	0.02 mm
Simetria de rotação	0.2 mm
Repetibilidade garra	0.05 mm
Número de mordanças	2
Tipo de acionamento	Pneumático
Posição de instalação	Indiferente
Funcionamento	de dupla ação
Função de garra	Paralelo
Fixação de segurança no fechamento	ao abrir
Estrutura	Plano inclinado sequência de movimento guiada pela força
Detecção de posição	para o sensor de proximidade
Pressão operacional	4 bar...8 bar
Pressão operacional de ar de bloqueio	0 bar...0.5 bar
Frequência de trabalho máx. garra	3 Hz
Tempo de abertura mínimo a 6 bar	37 ms
Tempo de fechamento mín. a 6 bar	114 ms
Massa máx. por haste da garra externa	180 g
Meio de operação	Ar comprimido conforme ISO 8573-1:2010 [7:4:4]
Observação sobre o meio de operação/control	Admite operação com ar lubrificado (uso obrigatório de ar lubrificado na operação posterior)
Classe de resistência à corrosão KBK	2 - resistência moderada à corrosão
Conformidade LABS	VDMA24364-B1/B2-L
Grau de proteção	IP40
Temperatura ambiente	5 °C...60 °C
Momento de inércia	3.974 kgcm ²
Força máx. em mordanças Fz estática	1800 N
Torque máx. em mordanças Mx estático	80 Nm

Característica	Valor
Torque máx. Mz estático nas mordanças My	60 Nm
Torque máx. Mz estático nas mordanças	50 Nm
Intervalo de relubrificação dos elementos de guia	5 MioCyc
Peso do produto	567 g
Tipo de fixação	alternativo: com rosca fêmea e bucha de centragem com orifício de passagem e bucha de centragem Com orifício de passagem e pino de ajuste Com rosca fêmea e pino de ajuste
Conexão pneumática do ar de bloqueio	M5
Conexão pneumática	M5
Indicação sobre os materiais	Conformidade RoHS
Material da tampa móvel	Aço inoxidável de alta liga
Material corpo	Alumínio anodizado
Material mordanças	Aço, temperado